

3. ПРАВИЛА БЕЗОПАСНОСТИ

3. ПРАВИЛА БЕЗОПАСНОСТИ И ТАБЛИЦЫ НАГРУЗОК.....	3
3.1. ПРИМЕЧАНИЯ	3
3.2. ПРАВИЛА БЕЗОПАСНОСТИ.....	3
3.3. ТАБЛИЦЫ НАГРУЗОК SC5000SINGLE	5
3.4. ТАБЛИЦЫ НАГРУЗОК SC5000 TWIN	15
3.5. ИНСТРУКЦИОННЫЕ И ПРЕДУПРЕЖДАЮЩИЕ ТАБЛИЦЫ НА МАШИНЕ.....	20

3. ПРАВИЛА БЕЗОПАСНОСТИ И ТАБЛИЦЫ НАГРУЗОК

3.1. ПРИМЕЧАНИЯ

1. Правила безопасности должны быть соблюдены.
2. Опасные места около платформы должны быть обозначены предупреждающими, хорошо видимыми знаками. Необходимо предотвратить доступ неуполномоченных лиц к этим местам при помощи барьер или ограждения.
3. Проверка и консервация должна проводиться по инструкции.
4. Всякие модификации (или добавочные элементы) сделанные в машине без согласия производителя не разрешены.

3.2. ПРАВИЛА БЕЗОПАСНОСТИ

1. Все лица, работающие в контроле, монтаже или демонтаже, консервации и ремонте платформы и все лица, применяющие платформу, обязаны чётко соблюдать местных правил безопасности, прав и регуляции.
2. Только уполномоченные лица - операторы и консерваторы уполномочены производить работы.
3. Запрещена перегрузка платформы во время езды. Непрофессиональное использование машины также запрещено.
4. Запрещено ведение монтажной или демонтажной работы во время сильного ветра, выше 12,7 м/с.
5. Во время работы с платформой необходимо контролировать все ли барьерки на своём месте и все ли закреплены.
6. В случае приближающей грозы сразу прервать работу, выключить электричество а также отсоединить электрокабель.
7. Запрещено разрешать лицам, которые находятся в плохой физической и находиться посторонним лицам в опасных местах во время монтажа и демонтажа или обслуживания машины.
9. Не должно быть никаких препятствий на территории работы машин.
10. Проверить, нет ли никакого материала за очертания платформы. Необходимо предотвратить передвижение инструментов или машин на платформе.
11. Платформа должна быть установлена в самую низкую позицию во время вхождения, нагрузки или выхода.
12. Запрещено проведение всяких монтажных или демонтажных работ платформы или мачты во время, когда производятся другие работы на этой платформе.
13. Все лица во время монтажа и демонтажа, обслуживания и консервации должны иметь хорошее здоровья, а также уполномочия работы на высоте.

ДИАПАЗОН НАПРЯЖЕНИЯ (от фазы к фазе)	МИНИМАЛЬНОЕ ЗАЩИТНОЕ РАССТОЯНИЕ
0 В - 300В	предотвращать прикосновение
300 В - 50 кВ	3,1 м
50 кВ - 200 кВ	4,6 м
200 кВ - 350 кВ	6,1 м
350 кВ - 500 кВ	7,7 м
500 кВ - 750 кВ	10,7 м
750 кВ - 1000 кВ	13,8 м

3.1. Минимальное защитное расстояние от силовых линий под напряжением.

14. Все лица, применяющие платформу, а также других лиц находящихся в радиусе работ платформ, должны соблюдать инструкции безопасности.
15. Применение платформы запрещено, когда она не соответствует своему техническому состоянию.
16. Строго запрещено использовать повреждённых элементов и частей во время монтажа платформы. Нельзя применять неисправленный монтаж-ный кран.
17. Все элементы и части должны быть правильно применены во время монтажных и демонтажных работ.
18. Под поднятой платформой запрещено ходить или стоять.
19. **ПРЕДУПРЕЖДЕНИЕ!**
Работникам разрешается ходить под поднятой платформой только во время её технического обслуживания или ремонта. Во время этих мер платформу следует подпереть, а электричество отсоединить.
20. При работе вблизи высоковольтной линии следует обращаться к местным органам электрического снабжения.
Данное расстояние следует измерять от:
 - а) той части машины, которая находится ближе всего от части линии под напряжением.
 - б) работника с инструментом, находящегося ближе всего от части линии под напряжением.
21. После выхода с места работы, отсоединить питающий кабель.
22. Ключи от электрошкафов должны быть исключительно в распоряжении оператора.

ВНИМАНИЕ!

ВСЕГДА ПЕРЕД ОТКРЫТИЕМ ЭЛЕКТРОШКАФА ТЕЛЕГИ, ПЛАТФОРМЫ ОДНО- ИЛИ ДВУХМАЧТОВОЙ, ГЛАВНОЕ ПИТАНИЕ ДОЛЖНО БЫТЬ ВЫКЛЮЧЕНО ГЛАВНЫМ ВЫКЛЮЧАТЕЛЕМ ИЛИ СТАРАННО ХРОНИТЬСЯ ПЕРЕД ПРИКОСНОВЕНИЕМ ЭЛЕМЕНТОВ, НАХОДЯЩИХСЯ ПОД НАПРЯЖЕНИЕМ.

3.3. ТАБЛИЦЫ НАГРУЗКИ SC5000 SINGLE (ОДНОМАЧТОВАЯ)

! ПЕРЕД НАЧАЛОМ РАБОТЫ НА МАШИНЕ ВСЕГДА СЛЕДУЕТ ОЗНАКОМИТЬСЯ С ТАБЛИЦАМИ НАГРУЗКИ!!

Чаще всего применяемые варианты нагрузки указаны на таблицах. Там тоже указаны максимальные скорости ветра. В случае, если нужны другие варианты нагрузки, нежели указанные в таблицах, обращайтесь к поставщику.

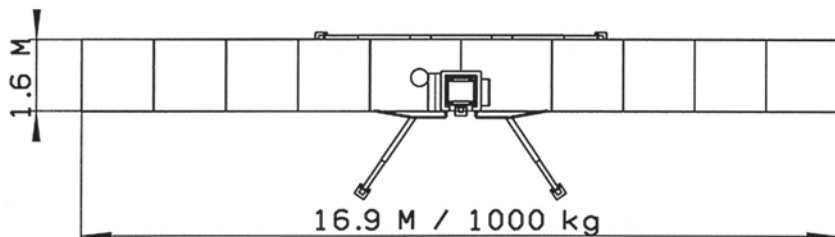
На следующих страницах находятся следующие таблицы:

- Таблица нагрузки 1, свободностоящая платформа, подпорные балки в позиции „К”
- Таблица нагрузки 2, свободностоящая платформа, подпорные балки в позиции „Х”
- Таблица нагрузки 3, мачта прикреплена анкерами, платформа с выдвижными помостами 1,8 м
- Таблица нагрузки 4, мачта прикреплена анкерами, платформа с выдвижными помостами 2,5 м
- Таблица нагрузки 5, выдвижный помост (телескопический удлинитель)
- Таблица нагрузки 6, сведение максимальных высот площадки свободностоящей

! ВНИМАНИЕ: НАГРУЗКИ ПЛАТФОРМЫ С ПРИКРЕПЛЁННОЙ МАЧТОЙ ОДИНАКОВЫЕ, КАК ДЛЯ СВОБОДНОСТОЯЩЕЙ. СМОТРИ ИНСТРУКЦИИ АНКЕРОВКИ – РАЗДЕЛ 4

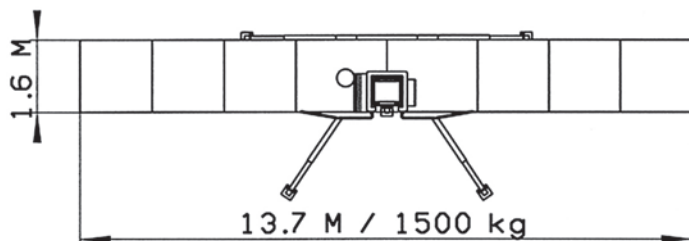
1. НАГРУЗКА ПЛАТФОРМЫ НА ТЕЛЕГЕ ПОДПОРНЫЕ БАЛКИ ВЫДВИНУТЫ В „К” ПОЗИЦИИ

- СВОБОДНОСТОЯЩАЯ
- ПОДПОРНЫЕ БАЛКИ ОТ СТОРОНЫ МАЧТЫ ОТКЛОНЕНЫ
- МАКС. СКОРОСТЬ ВЕТРА 12,7 М/С
- МАКС. ВЫСОТА ПЛАТФОРМЫ 13 М/ДЛИНА ПЛАТФОРМЫ 16,9 М И 13,7 М
- МАКС. ВЫСОТА ПЛАТФОРМЫ 15 М/ДЛИНА ПЛАТФОРМЫ 10,5 М
- МАКС. ВЫСОТА ПЛАТФОРМЫ 18 М/ДЛИНА ПЛАТФОРМЫ 7,3 М И 4,1 М
- МАКС. УДЕЛЬНАЯ НАГРУЗКА 200 КГ НА ПОВЕРХНОСТИ 0,1Х0,1 М



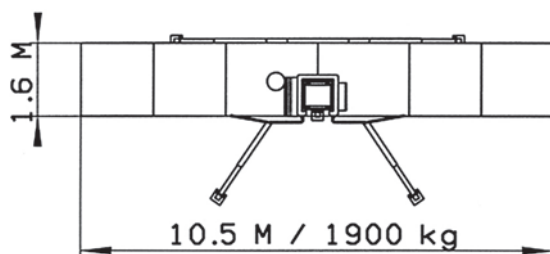
ПОЛНАЯ НАГРУЗКА 1000 КГ, В ТЕМ:

- равномерно распределён груз 680 кг
- 3 человека (320 кг) в произвольной позиции



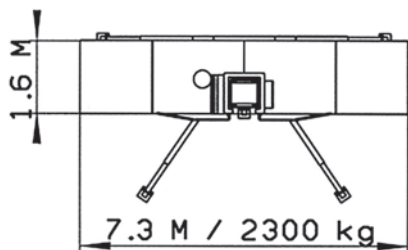
ПОЛНАЯ НАГРУЗКА 1500 КГ, В ТЕМ:

- равномерно распределён груз 1180 кг
- 3 человека (320 кг) в произвольной позиции



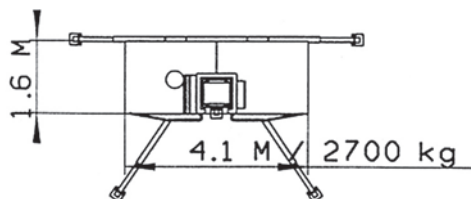
ПОЛНАЯ НАГРУЗКА 1900 КГ, В ТЕМ:

- равномерно распределён груз 1580 кг
- 3 человека (320 кг) в произвольной позиции



ПОЛНАЯ НАГРУЗКА 2300 КГ, В ТЕМ:

- равномерно распределён груз 1980 кг
- 3 человека (320 кг) в произвольной позиции



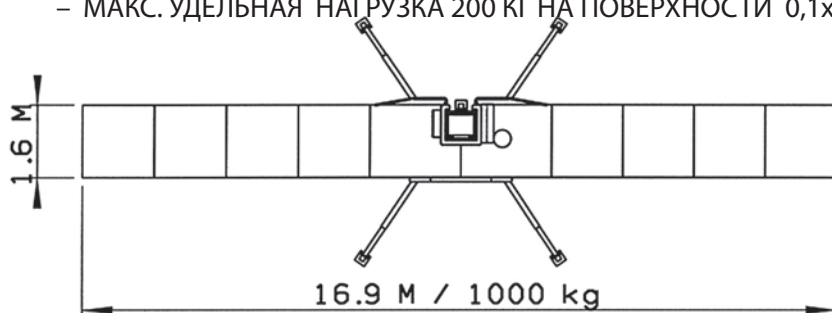
ПОЛНАЯ НАГРУЗКА 2700 КГ, В ТЕМ:

- равномерно распределён груз 2380 кг
- 3 человека (320 кг) в произвольной позиции

C45-999030-1

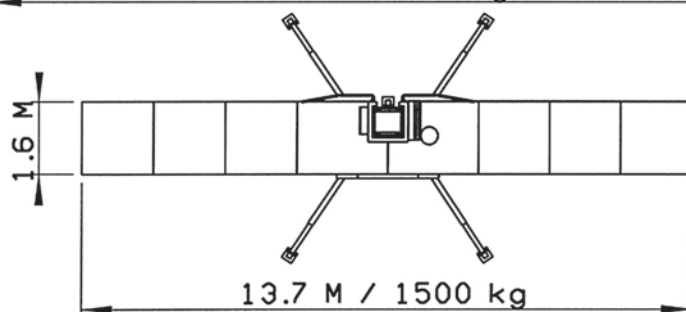
2. НАГРУЗКА ПЛАТФОРМЫ НА ТЕЛЕГЕ ПОДПОРНЫЕ БАЛКИ ВЫДВИНУТЫ В „X” ПОЗИЦИИ

- СВОБОДНОСТОЯЩАЯ
- МАКС. СКОРОСТЬ ВЕТРА 12,7 М/С
- МАКС. ВЫСОТА ПЛАТФОРМЫ 18 М/ДЛИНА ПЛАТФОРМЫ 16,9 М
- МАКС. ВЫСОТА ПЛАТФОРМЫ 20 М/ДЛИНА ПЛАТФОРМЫ 4,1 - 13,7 М
- МАКС. УДЕЛЬНАЯ НАГРУЗКА 200 КГ НА ПОВЕРХНОСТИ 0,1x0,1 М



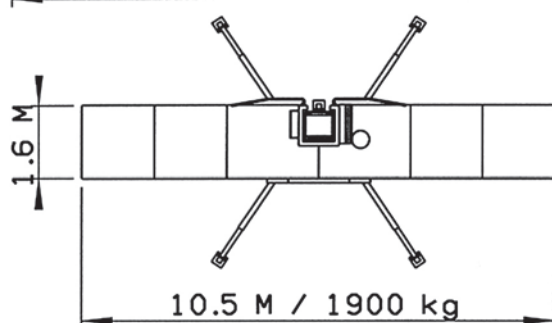
ПОЛНАЯ НАГРУЗКА 1000 КГ,
В ТЕМ:

- равномерно распределён груз 680 кг
- 3 человека (320 кг) в произвольной позиции



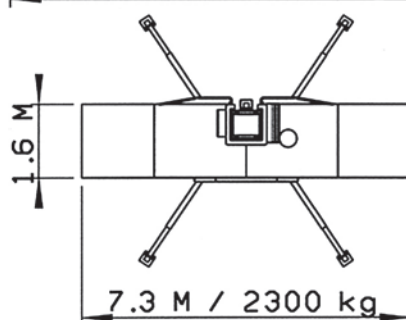
ПОЛНАЯ НАГРУЗКА 1500 КГ,
В ТЕМ:

- равномерно распределён груз 1180 кг
- 3 человека (320 кг) в произвольной позиции



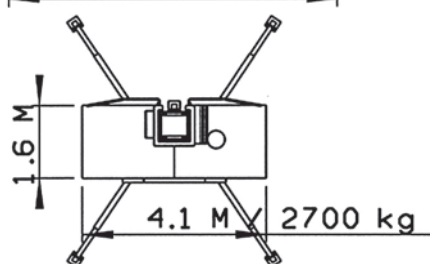
ПОЛНАЯ НАГРУЗКА 1900 КГ,
В ТЕМ:

- равномерно распределён груз 1580 кг
- 3 человека (320 кг) в произвольной позиции



ПОЛНАЯ НАГРУЗКА 2300 КГ,
В ТЕМ:

- равномерно распределён груз 1980 кг
- 3 человека (320 кг) в произвольной позиции



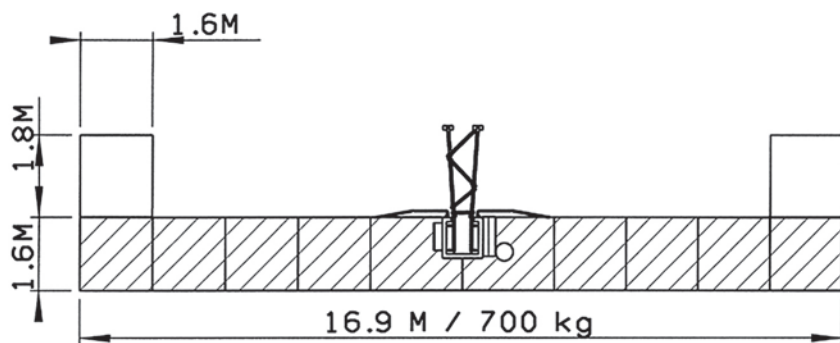
ПОЛНАЯ НАГРУЗКА 2700 КГ,
В ТЕМ:

- равномерно распределён груз 2380 кг
- 3 человека (320 кг) в произвольной позиции

C45-999029-1

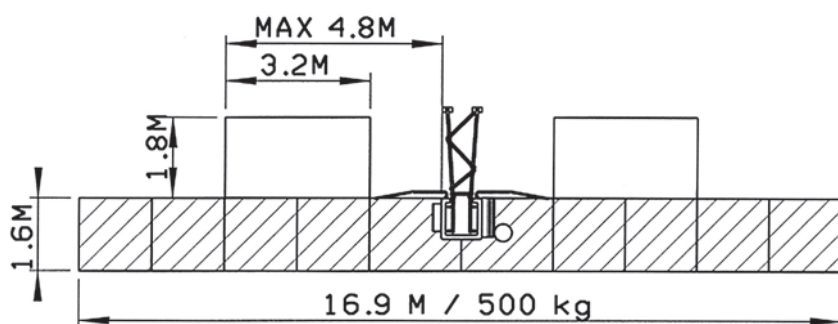
3. НАГРУЗКА ПЛАТФОРМЫ С ВЫДВИЖНЫМИ ПОМОСТАМИ 1,8 М, МАЧТА ПРИКРЕПЛЕНА

- МАКС. СКОРОСТЬ ВЕТРА 12,7 М/С
- МАКС. УДЕЛЬНАЯ НАГРУЗКА 200 КГ НА ПОВЕРХНОСТИ 0,1x0,1 М
- ВНИМАНИЕ: *) макс. 2 человека (240 кг) на одном выдвижном помосте для одного сегмента бокового помоста (длина 1,6 м)



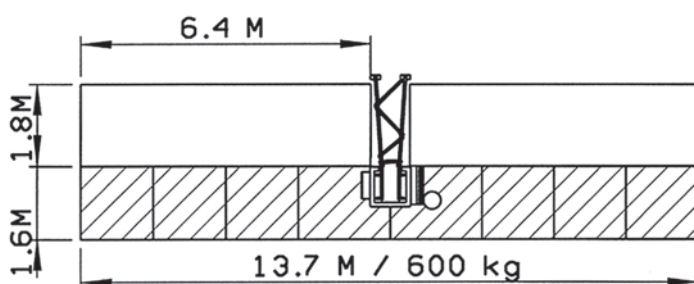
ПОЛНАЯ НАГРУЗКА 700 КГ,
В ТЕМ:

- равномерно распределён груз 380 кг на заштрихованой поверхности
- 3 человека (320 кг) в произвольной позиции*)



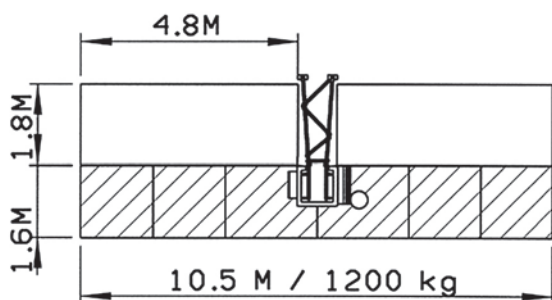
ПОЛНАЯ НАГРУЗКА 500 КГ,
В ТЕМ:

- равномерно распределён груз 180 кг на заштрихованой поверхности
- 3 человека (320 кг) в произвольной позиции*)



ПОЛНАЯ НАГРУЗКА 600 КГ,
В ТЕМ:

- равномерно распределён груз 280 кг на заштрихованой поверхности
- 3 человека (320 кг) в произвольной позиции*)



ПОЛНАЯ НАГРУЗКА 1200 КГ,
В ТЕМ:

- равномерно распределён груз 880 кг на заштрихованой поверхности
- 3 человека (320 кг) в произвольной позиции*)

C45-999031-1

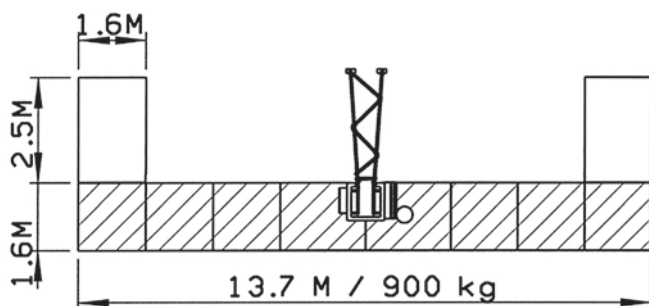
4. НАГРУЗКА ПЛАТФОРМЫ С ВЫДВИЖНЫМИ ПОМОСТАМИ 2,5 М МАЧТА ПРИКРЕПЛЕНА

- МАКС. СКОРОСТЬ ВЕТРА 12,7 М/С
- МАКС. УДЕЛЬНАЯ НАГРУЗКА 200 КГ НА ПОВЕРХНОСТИ 0,1x0,1 М
- ВНИМАНИЕ: *) макс. 2 человека (240 кг) на одном выдвижном помосте для одного сегмента бокового помоста (длина 1,6 м)



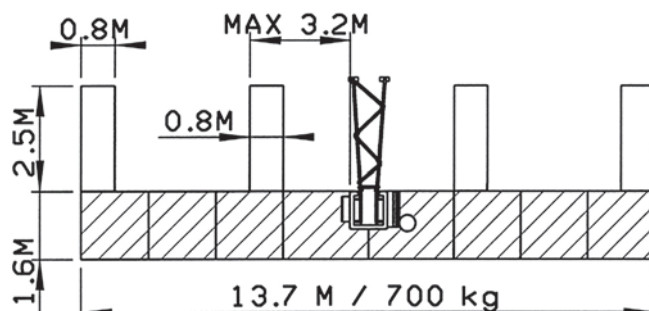
ПОЛНАЯ НАГРУЗКА 600 КГ,
В ТЕМ:

- равномерно распределён груз 280 кг на заштрихованной поверхности
- 3 человека (320 кг) в произвольной позиции*)



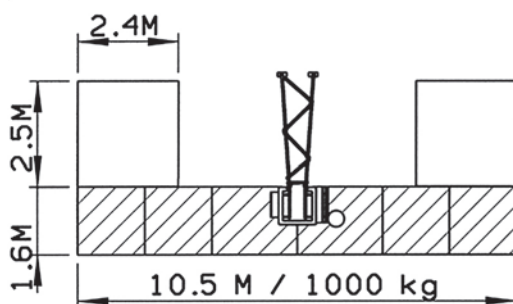
ПОЛНАЯ НАГРУЗКА 900 КГ,
В ТЕМ:

- равномерно распределён груз 580 кг на заштрихованной поверхности
- 3 человека (320 кг) в произвольной позиции*)



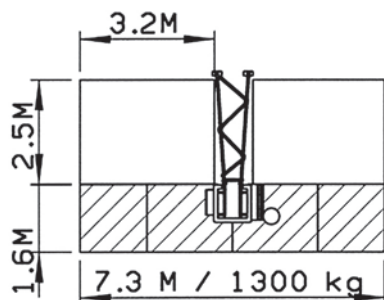
ПОЛНАЯ НАГРУЗКА 700 КГ,
В ТЕМ:

- равномерно распределён груз 380 кг на заштрихованной поверхности
- 3 человека (320 кг) в произвольной позиции*)



ПОЛНАЯ НАГРУЗКА 1000 КГ,
В ТЕМ:

- равномерно распределён груз 680 кг на заштрихованной поверхности
- 3 человека (320 кг) в произвольной позиции*)

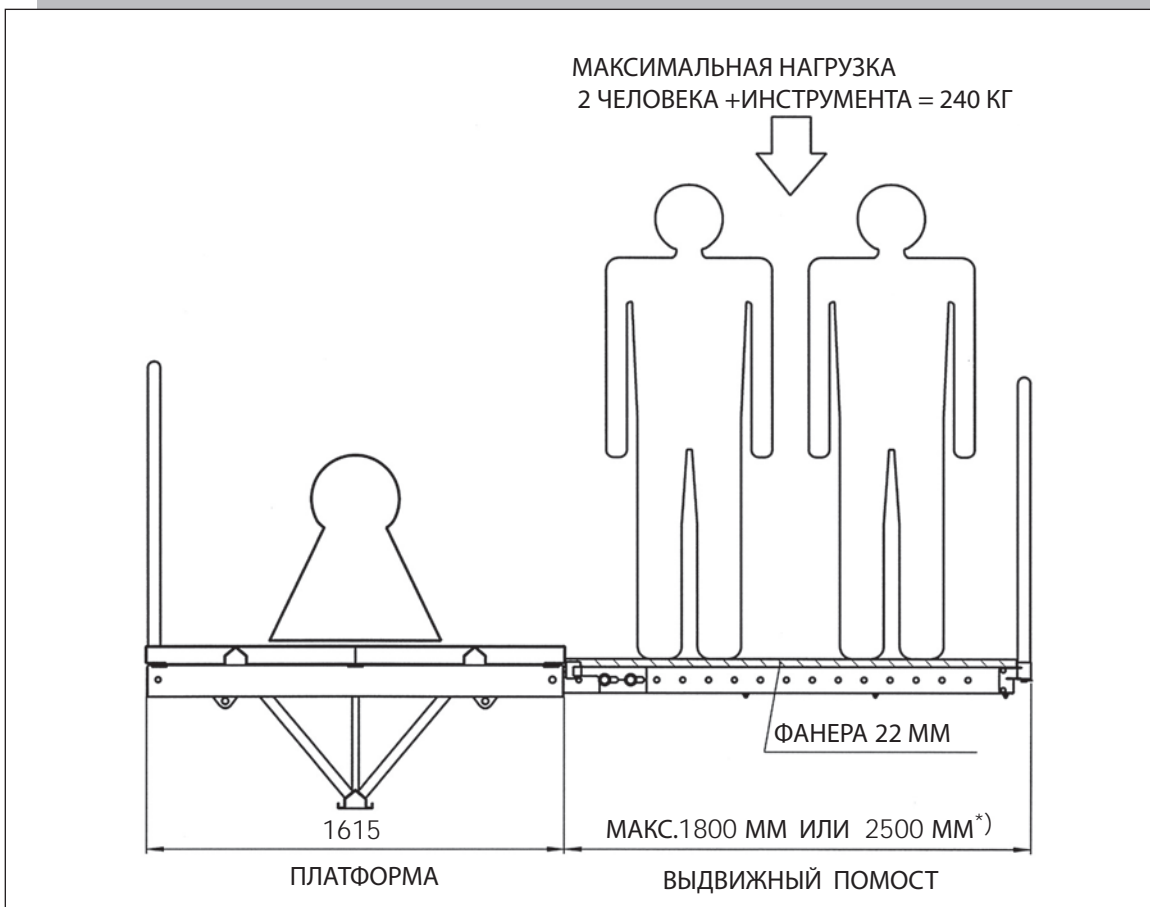


ПОЛНАЯ НАГРУЗКА 1300 КГ,
В ТЕМ:

- равномерно распределён груз 980 кг на заштрихованной поверхности
- 3 человека (320 кг) в произвольной позиции*)

C45-999032-1

5. ВЫДВИЖНОЙ ПОМОСТ (ТЕЛЕСКОПИЧЕСКИЙ УДЛИНИТЕЛЬ)



C45-999014

НАГРУЗКА ТЕЛЕСКОПИЧЕСКОГО УДЛИНИТЕЛЯ РЕДУЦИРУЕТ МАКС.
ГРУЗОПОДЪЁМНОСТЬ ПЛАТФОРМЫ.
ОБЯЗАТЕЛЬНО ИСПОЛЬЗОВАТЬ ОГРАЖДЕНИЕ.

**СВЕДЕНИЕ МАКСИМАЛЬНЫХ ВЫСОТ ПЛОЩАДКИ СВОБОДНОСТОЯЩЕЙ
И СООТВЕТСТВУЮЩИХ ДЛИН ПЛАТФОРМЫ
ДЛЯ SC5000 ОДНОМАЧТОВОЙ**

ДЛИНА ПЛАТФОРМЫ	МАКС. ВЫСОТА СВОБОДНОСТОЯЩЕЙ ПЛОЩАДКИ	
	1	2
4,1 М	18 М	20 М
7,3 М	18 М	20 М
10,5 М	15 М	20 М
13,7 М	13 М	20 М
16,9 М	13 М	18 М

1 = ПОДПОРНЫЕ БАЛКИ ВЫДВИНУТЫ, СО СТОРОНЫ МАЧТЫ ОТКЛОНЕНЫ
(ТАК НАЗЫВАЕМАЯ ПОЗИЦИЯ К)

2 = ВСЕ ПОДПОРНЫЕ БАЛКИ ВЫДВИНУТЫ И ОТКЛОНЕНЫ
(ТАК НАЗЫВАЕМАЯ ПОЗИЦИЯ Х)

МАКСИМАЛЬНАЯ РАБОЧАЯ ВЫСОТА С ВЕРХНИМ АНКЕРОМ SC5000

Максимальная высота (пол платформы), когда мачта
прикреплена верхним анкером, это 25 м для всех длин
платформы SC5000 одномачтовой

ВНИМАНИЕ:

ВО ВРЕМЯ МОНТАЖА И ДЕМОНТАЖА СОБЛЮДАТЬ
СЛЕДУЮЩИЕ ИНСТРУКЦИИ:

- ДЛИНА ПЛАТФОРМЫ 4,1 М
- МАКС. СКОРОСТЬ ВЕТРА 8 М/С
- ПЛАТФОРМУ МОЖНО УДЛИНИТЬ ПОСЛЕ ПРИКРЕПЛЕНИЯ
МАЧТЫ ВЕРХНИМ АНКЕРОМ

3.4. ТАБЛИЦЫ НАГРУЗОК SC5000 TWIN (двойной)

! ПЕРЕД НАЧАЛОМ РАБОТЫ С МАШИНОЙ
ВСЕГДА НУЖНО ОЗНАКОМИТЬСЯ
С ТАБЛИЦАМИ НАГРУЗОК!!

Чаще всего применяются варианты нагрузок, которые показаны на таблицах нагрузок. Там можно найти также максимальную скорость ветра. Если какие-либо другие необходимые варианты, нежели показаны на таблицах нагрузок, мы просим связаться с дистрибутором.

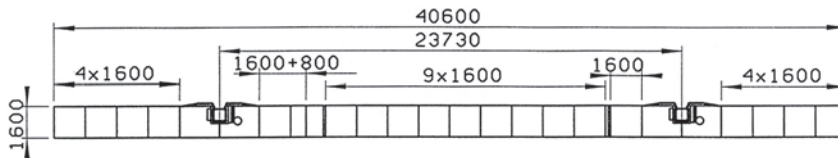
На следующих страницах находятся следующие таблицы:

- Таблица нагрузок 7, длина платформы 12,6÷40,6 м, без выдвижных помостов
- Таблица нагрузок 8, длина платформы 12,6÷33,4 м, с выдвижными помостами 1,8 м
- Таблица нагрузок 9, длина платформы 12,6÷33,4 м, с выдвижными помостами 2,5 м
 - сведение высот площадки свободстоящей
 - сведение рабочих высот с верхним анкером

! ВНИМАНИЕ: НАГРУЗКИ ПЛАТФОРМЫ С ПРИКРЕПЛЁННОЙ МАЧТОЙ
БЕЗ ТЕЛЕСКОПИЧЕСКИХ УДЛИНИТЕЛЕЙ ОДИНАКОВЫЕ, КАК ДЛЯ
СВОБОДНОСТОЯЩЕЙ.
СМОТРИ ИНСТРУКЦИИ АНКЕРОВКИ – РАЗДЕЛ 4

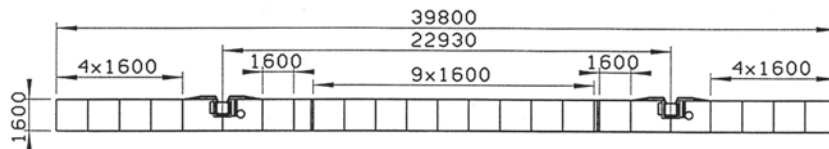
7. SC5000 TWIN

ВНИМАНИЕ: ЕЖЕЛИ КАКИЕ-ЛИБО ДРУГИЕ НЕОБХОДИМЫЕ ВАРИАНТЫ, НЕЖЕЛИ ПОКАЗАНЫ ЗДЕСЬ, МЫ ПРОСИМ СКОНТАКТИРОВАТЬСЯ С ДИСТРИБУТОРОМ ДОПУСКАЕМОЕ РАСПРЕДЕЛЕНИЕ ГРУЗА И НАГРУЗКИ
- МАКС. УДЕЛЬНАЯ НАГРУЗКА 200 КГ НА ПОВЕРХНОСТИ 0,1x0,1 М



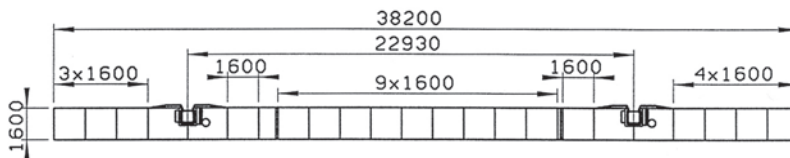
ПОЛНАЯ НАГРУЗКА 1500 КГ, В ТЕМ:

- равномерно распределён груз 1100 кг (43 кг/1600 мм боковой помост)
- 4 человека (400 кг) в произвольной позиции



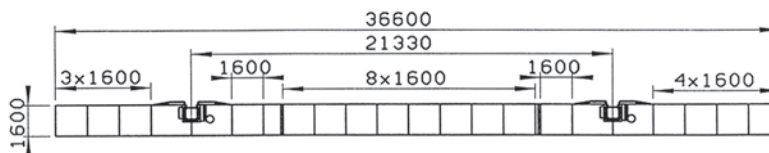
ПОЛНАЯ НАГРУЗКА 1600 КГ, В ТЕМ:

- равномерно распределён груз 1200 кг (48 кг/1600 мм боковой помост)
- 4 человека (400 кг) в произвольной позиции



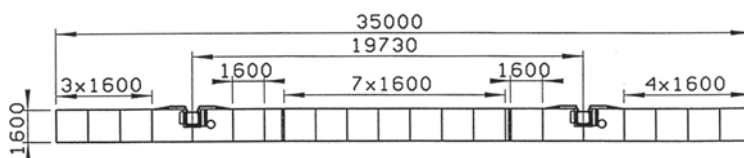
ПОЛНАЯ НАГРУЗКА 1800 КГ, В ТЕМ:

- равномерно распределён груз 1400 кг (58 кг/1600 мм боковой помост)
- 4 человека (400 кг) в произвольной позиции



ПОЛНАЯ НАГРУЗКА 2000 КГ, В ТЕМ:

- равномерно распределён груз 1600 кг (70 кг/1600 мм боковой помост)
- 4 человека (400 кг) в произвольной позиции



ПОЛНАЯ НАГРУЗКА 2000 КГ, В ТЕМ:

- равномерно распределён груз 1800 кг (82 кг/1600 мм боковой помост)
- 4 человека (400 кг) в произвольной позиции

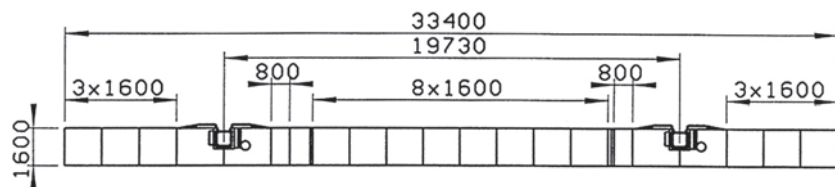
C45-999062

SC5000 TWIN

ВНИМАНИЕ: ЕЖЕЛИ КАКИЕ-ЛИБО ДРУГИЕ НЕОБХОДИМЫЕ ВАРИАНТЫ,
НЕЖЕЛИ ПОКАЗАНЫ ЗДЕСЬ, МЫ ПРОСИМ СКОНТАКТИРОВАТЬСЯ
С ДИСТРИБУТОРОМ

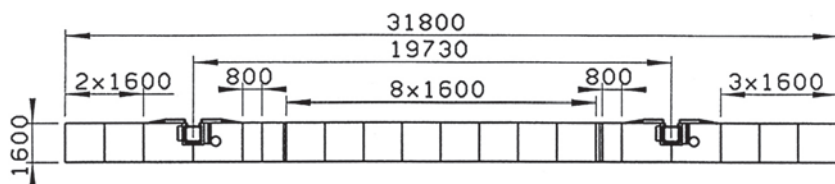
ДОПУСКАЕМОЕ РАСПРЕДЕЛЕНИЕ ГРУЗА И НАГРУЗКИ

- МАКС. УДЕЛЬНАЯ НАГРУЗКА 200 КГ НА ПОВЕРХНОСТИ 0,1x0,1 М



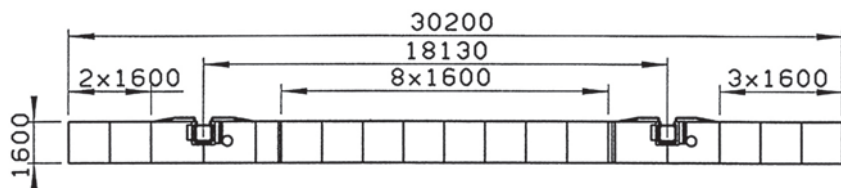
ПОЛНАЯ НАГРУЗКА 2400 КГ,
В ТЕМ:

- равномерно распределён груз 2000 кг (95 кг/1600 мм боковой помост)
- 4 человека (400 кг) в произвольной позиции



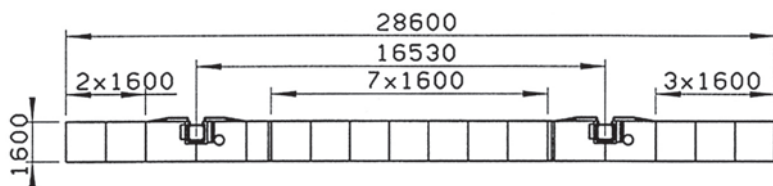
ПОЛНАЯ НАГРУЗКА 2600 КГ,
В ТЕМ:

- равномерно распределён груз 2200 кг (110 кг/1600 мм боковой помост)
- 4 человека (400 кг) в произвольной позиции



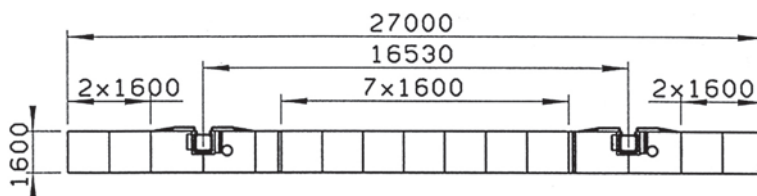
ПОЛНАЯ НАГРУЗКА 2800 КГ,
В ТЕМ:

- равномерно распределён груз 2400 кг (127 кг/1600 мм боковой помост)
- 4 человека (400 кг) в произвольной позиции



ПОЛНАЯ НАГРУЗКА 3000 КГ,
В ТЕМ:

- равномерно распределён груз 2600 кг (145 кг/1600 мм боковой помост)
- 4 человека (400 кг) в произвольной позиции



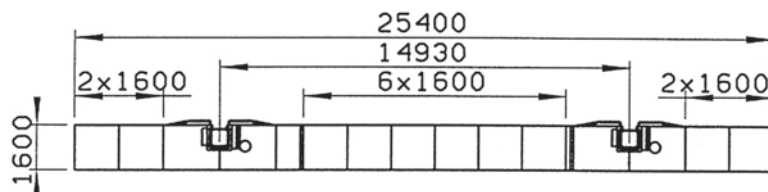
ПОЛНАЯ НАГРУЗКА 3200 КГ,
В ТЕМ:

- равномерно распределён груз 2800 кг (166 кг/1600 мм боковой помост)
- 4 человека (400 кг) в произвольной позиции

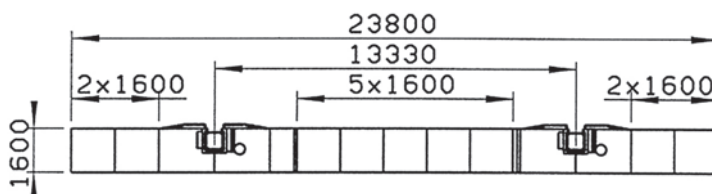
C45-999063

SC5000 TWIN

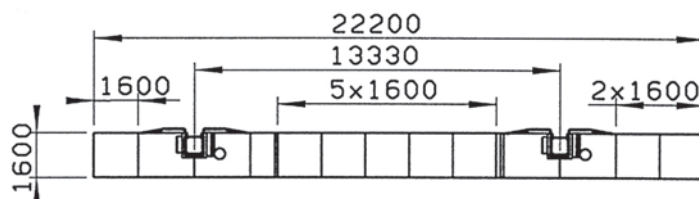
ВНИМАНИЕ: ЕЖЕЛИ КАКИЕ-ЛИБО ДРУГИЕ НЕОБХОДИМЫЕ ВАРИАНТЫ,
НЕЖЕЛИ ПОКАЗАНЫ ЗДЕСЬ, МЫ ПРОСИМ СКОНТАКТИРОВАТЬСЯ
С ДИСТРИБУТОРОМ
ДОПУСКАЕМОЕ РАСПРЕДЕЛЕНИЕ ГРУЗА И НАГРУЗКИ
- МАКС. УДЕЛЬНАЯ НАГРУЗКА 200 КГ НА ПОВЕРХНОСТИ 0,1x0,1 М



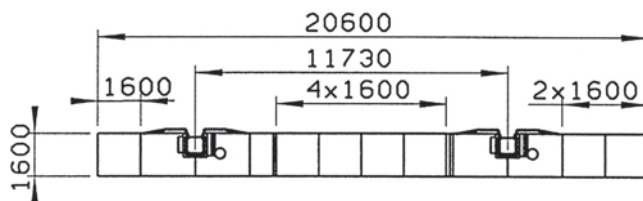
ПОЛНАЯ НАГРУЗКА 3400 КГ,
В ТЕМ:
- равномерно распределён
груз 3000 кг (189 кг/1600 мм
боковой помост)
- 4 человека (400 кг) в
произвольной позиции



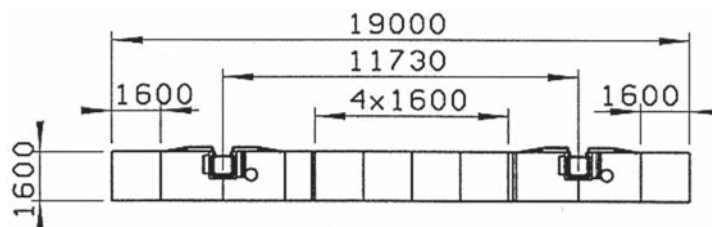
ПОЛНАЯ НАГРУЗКА 3600 КГ,
В ТЕМ:
- равномерно распределён
груз 3200 кг (215 кг/1600 мм
боковой помост)
- 4 человека (400 кг) в
произвольной позиции



ПОЛНАЯ НАГРУЗКА 3800 КГ,
В ТЕМ:
- равномерно распределён
груз 3400 кг (245 кг/1600 мм
боковой помост)
- 4 человека (400 кг) в
произвольной позиции



ПОЛНАЯ НАГРУЗКА 4000 КГ,
В ТЕМ:
- равномерно распределён
груз 3600 кг (280 кг/1600 мм
боковой помост)
- 4 человека (400 кг) в
произвольной позиции



ПОЛНАЯ НАГРУЗКА 4200 КГ,
В ТЕМ:
- равномерно распределён
груз 3800 кг (320 кг/1600 мм
боковой помост)
- 4 человека (400 кг) в
произвольной позиции

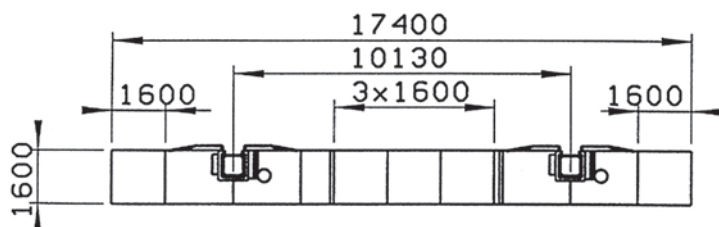
C45-999064

SC5000 TWIN

ВНИМАНИЕ: ЕЖЕЛИ КАКИЕ-ЛИБО ДРУГИЕ НЕОБХОДИМЫЕ ВАРИАНТЫ,
НЕЖЕЛИ ПОКАЗАНЫ ЗДЕСЬ, МЫ ПРОСИМ СКОНТАКТИРОВАТЬСЯ
С ДИСТРИБУТОРОМ

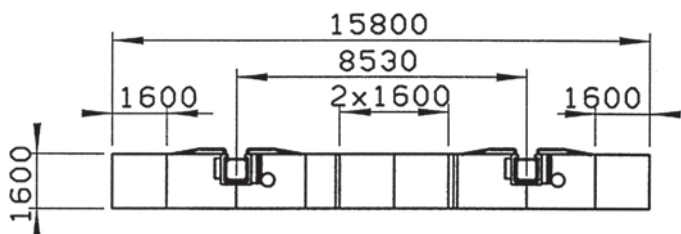
ДОПУСКАЕМОЕ РАСПРЕДЕЛЕНИЕ ГРУЗА И НАГРУЗКИ

- МАКС. УДЕЛЬНАЯ НАГРУЗКА 200 КГ НА ПОВЕРХНОСТИ 0,1x0,1 М



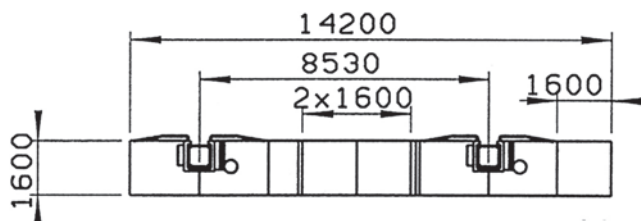
ПОЛНАЯ НАГРУЗКА 4400 КГ,
В ТЕМ:

- равномерно распределён груз 4000 кг (368 кг/1600 мм боковой помост)
- 4 человека (400 кг) в произвольной позиции



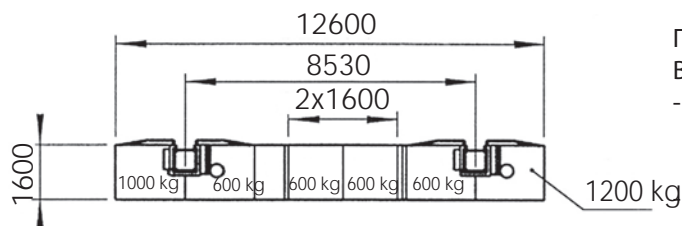
ПОЛНАЯ НАГРУЗКА 4600 КГ,
В ТЕМ:

- равномерно распределён груз 4200 кг (425 кг/1600 мм боковой помост)
- 4 человека (400 кг) в произвольной позиции



ПОЛНАЯ НАГРУЗКА 4800 КГ,
В ТЕМ:

- равномерно распределён груз 4400 кг (495 кг/1600 мм боковой помост)
- 4 человека (400 кг) в произвольной позиции



ПОЛНАЯ НАГРУЗКА 5000 КГ,
В ТЕМ:

- равномерно распределён груз 4600 кг, расположен как на чертеже
- 4 человека (400 кг) в произвольной позиции

C45-999065

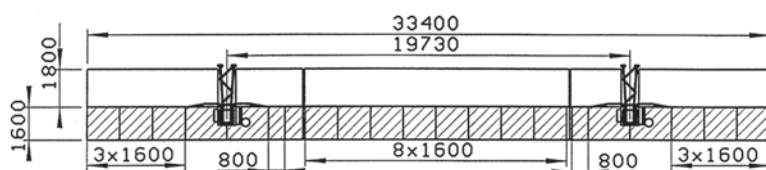
8. SC5000 TWIN С ВЫДВИЖНЫМИ ПОМОСТАМИ 1,8 М

ВНИМАНИЕ: ЕЖЕЛИ КАКИЕ-ЛИБО ДРУГИЕ НЕОБХОДИМЫЕ ВАРИАНТЫ, НЕЖЕЛИ ПОКАЗАНЫ ЗДЕСЬ, МЫ ПРОСИМ СКОНТАКТИРОВАТЬСЯ С ДИСТРИБУТОРОМ

ДОПУСКАЕМОЕ РАСПРЕДЕЛЕНИЕ ГРУЗА И НАГРУЗКИ

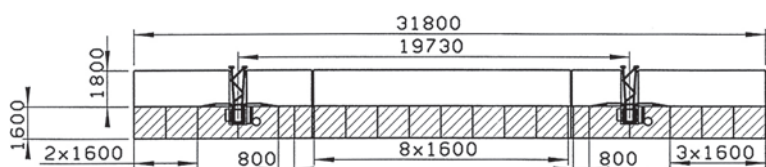
- МАКС. УДЕЛЬНАЯ НАГРУЗКА 200 КГ НА ПОВЕРХНОСТИ 0,1x0,1 М

ВНИМАНИЕ: *)макс. 2 человека (240 кг) на одном выдвижном помосте для одного сегмента бокового помоста (длина 1,6 м)



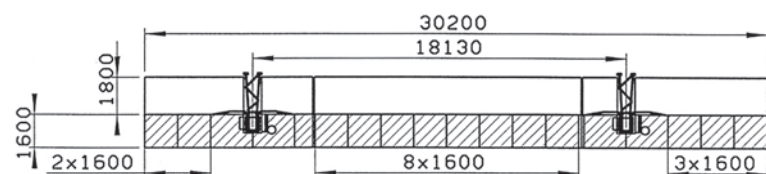
ПОЛНАЯ НАГРУЗКА 700 КГ, В ТЕМ:

- равномерно распределён груз 300 кг на заштрихованной поверхности (15 кг/1600 мм)
- 4 человека (400 кг) в произвольной позиции*)



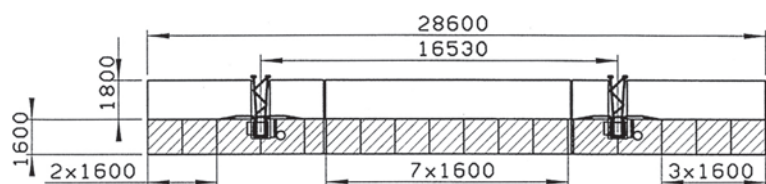
ПОЛНАЯ НАГРУЗКА 1000 КГ, В ТЕМ:

- равномерно распределён груз 600 кг на заштрихованной поверхности (30 кг/1600 мм)
- 4 человека (400 кг) в произвольной позиции*)



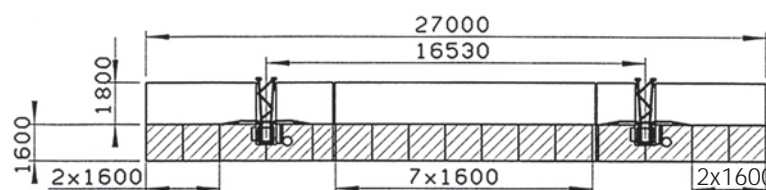
ПОЛНАЯ НАГРУЗКА 1250 КГ, В ТЕМ:

- равномерно распределён груз 850 кг на заштрихованной поверхности (45 кг/1600 мм)
- 4 человека (400 кг) в произвольной позиции*)



ПОЛНАЯ НАГРУЗКА 1500 КГ, В ТЕМ:

- равномерно распределён груз 1100 кг на заштрихованной поверхности (60 кг/1600 мм)
- 4 человека (400 кг) в произвольной позиции*)



ПОЛНАЯ НАГРУЗКА 1800 КГ, В ТЕМ:

- равномерно распределён груз 1400 кг на заштрихованной поверхности (85 кг/1600 мм)
- 4 человека (400 кг) в произвольной позиции*)

C45-999066

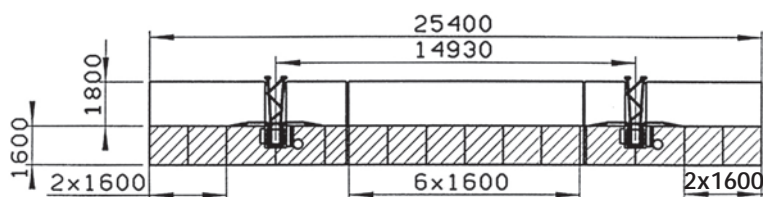
SC5000 TWIN С ВЫДВИЖНЫМИ ПОМОСТАМИ 1,8 М

ВНИМАНИЕ: ЕЖЕЛИ КАКИЕ-ЛИБО ДРУГИЕ НЕОБХОДИМЫЕ ВАРИАНТЫ, НЕЖЕЛИ ПОКАЗАНЫ ЗДЕСЬ, МЫ ПРОСИМ СКОНТАКТИРОВАТЬСЯ С ДИСТРИБУТОРОМ

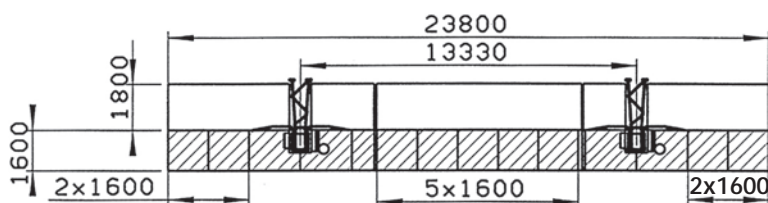
ДОПУСКАЕМОЕ РАСПРЕДЕЛЕНИЕ ГРУЗА И НАГРУЗКИ

- МАКС. УДЕЛЬНАЯ НАГРУЗКА 200 КГ НА ПОВЕРХНОСТИ 0,1x0,1 М

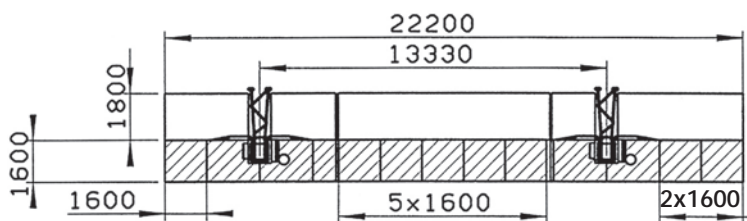
ВНИМАНИЕ: *) макс. 2 человека (240 кг) на одном выдвижном помосте для одного сегмента бокового помоста (длина 1,6 м)



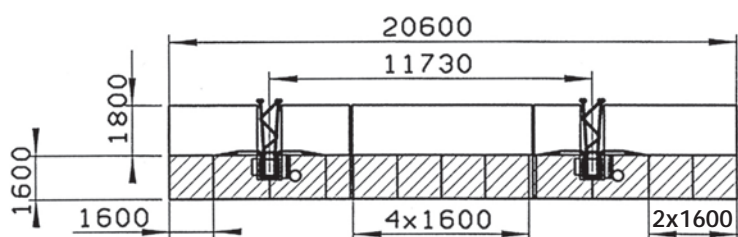
ПОЛНАЯ НАГРУЗКА 2100 КГ,
В ТЕМ:
- равномерно распределён груз 1700 кг на заштрихованной поверхности (107 кг/1600 мм)
- 4 человека (400 кг) в произвольной позиции*)



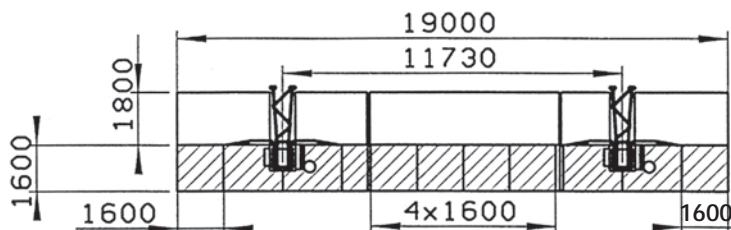
ПОЛНАЯ НАГРУЗКА 2400 КГ,
В ТЕМ:
- равномерно распределён груз 2000 кг на заштрихованной поверхности (135 кг/1600 мм)
- 4 человека (400 кг) в произвольной позиции*)



ПОЛНАЯ НАГРУЗКА 2700 КГ,
В ТЕМ:
- равномерно распределён груз 2300 кг на заштрихованной поверхности (165 кг/1600 мм)
- 4 человека (400 кг) в произвольной позиции*)



ПОЛНАЯ НАГРУЗКА 2900 КГ,
В ТЕМ:
- равномерно распределён груз 2500 кг на заштрихованной поверхности (195 кг/1600 мм)
- 4 человека (400 кг) в произвольной позиции*)



ПОЛНАЯ НАГРУЗКА 3200 КГ,
В ТЕМ:
- равномерно распределён груз 2800 кг на заштрихованной поверхности (235 кг/1600 мм)
- 4 человека (400 кг) в произвольной позиции*)

C45-999067

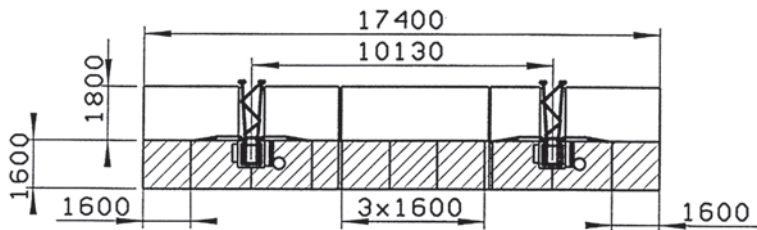
SC5000 TWIN С ВЫДВИЖНЫМИ ПОМОСТАМИ 1,8 М

ВНИМАНИЕ: ЕЖЕЛИ КАКИЕ-ЛИБО ДРУГИЕ НЕОБХОДИМЫЕ ВАРИАНТЫ, НЕЖЕЛИ ПОКАЗАНЫ ЗДЕСЬ, МЫ ПРОСИМ С КОНТАКТИРОВАТЬСЯ С ДИСТРИБУТОРОМ

ДОПУСКАЕМОЕ РАСПРЕДЕЛЕНИЕ ГРУЗА И НАГРУЗКИ

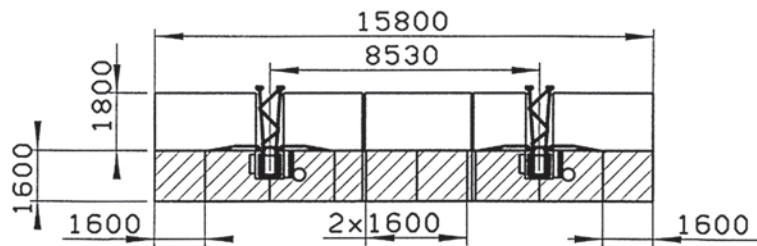
- МАКС. УДЕЛЬНАЯ НАГРУЗКА 200 КГ НА ПОВЕРХНОСТИ 0,1x0,1 М

ВНИМАНИЕ: *) макс. 2 человека (240 кг) на одном выдвижном помосте для одного сегмента бокового помоста (длина 1,6 м)



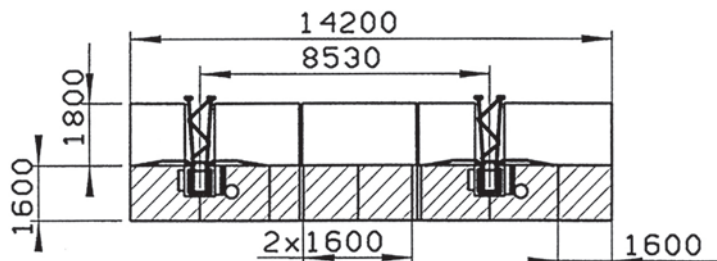
ПОЛНАЯ НАГРУЗКА 3500 КГ, В ТЕМ:

- равномерно распределён груз 3100 кг на заштрихованной поверхности (285 кг/1600 мм)
- 4 человека (400 кг) в произвольной позиции*)



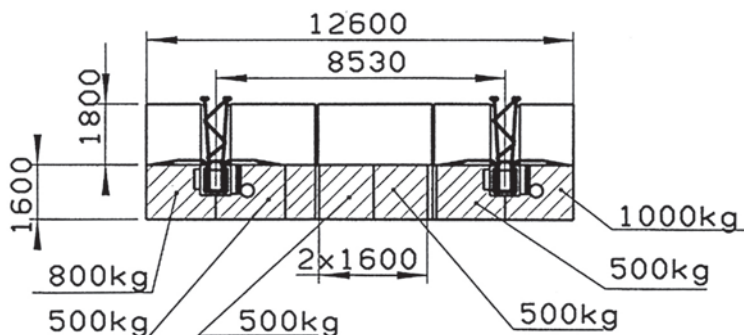
ПОЛНАЯ НАГРУЗКА 3750 КГ, В ТЕМ:

- равномерно распределён груз 3350 кг на заштрихованной поверхности (340 кг/1600 мм)
- 4 человека (400 кг) в произвольной позиции*)



ПОЛНАЯ НАГРУЗКА 3950 КГ, В ТЕМ:

- равномерно распределён груз 3550 кг на заштрихованной поверхности (400 кг/1600 мм)
- 4 человека (400 кг) в произвольной позиции*)



ПОЛНАЯ НАГРУЗКА 4200 КГ, В ТЕМ:

- равномерно распределён груз 3800 кг на заштрихованной поверхности расположен как на чертеже
- 4 человека (400 кг) в произвольной позиции*)

C45-999068

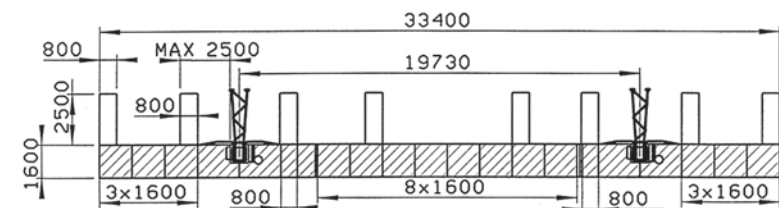
9. SC5000 TWIN С ВЫДВИЖНЫМИ ПОМОСТАМИ 2,5 М

ВНИМАНИЕ: ЕЖЕЛИ КАКИЕ-ЛИБО ДРУГИЕ НЕОБХОДИМЫЕ ВАРИАНТЫ, НЕЖЕЛИ ПОКАЗАНЫ ЗДЕСЬ, МЫ ПРОСИМ СКОНТАКТИРОВАТЬСЯ С ДИСТРИБУТОРОМ

ДОПУСКАЕМОЕ РАСПРЕДЕЛЕНИЕ ГРУЗА И НАГРУЗКИ

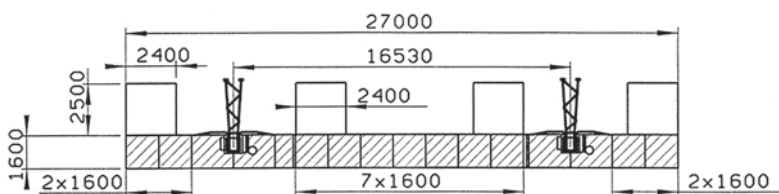
- МАКС. УДЕЛЬНАЯ НАГРУЗКА 200 КГ НА ПОВЕРХНОСТИ 0,1x0,1 М

ВНИМАНИЕ: *)макс. 2 человека (240 кг) на одном выдвижном помосте



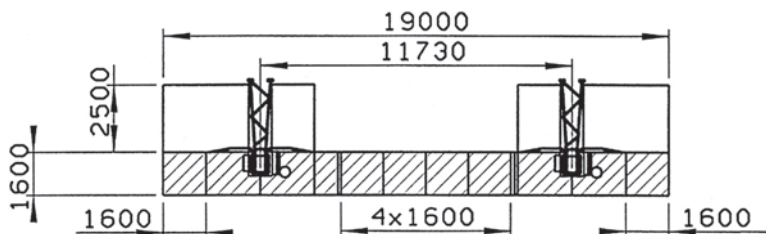
ПОЛНАЯ НАГРУЗКА 1000 КГ, В ТЕМ:

- равномерно распределён груз 600 кг на заштрихованой поверхности (28 кг/1600 мм)
- 4 человека (400 кг) в произвольной позиции*)



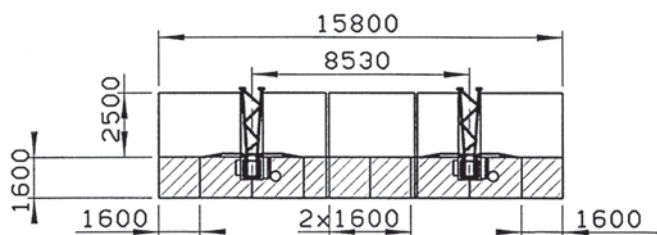
ПОЛНАЯ НАГРУЗКА 2000 КГ, В ТЕМ:

- равномерно распределён груз 1600 кг на заштрихованой поверхности (95 кг/1600 мм)
- 4 человека (400 кг) в произвольной позиции*)



ПОЛНАЯ НАГРУЗКА 2800 КГ, В ТЕМ:

- равномерно распределён груз 2400 кг на заштрихованой поверхности (200 кг/1600 мм)
- 4 человека (400 кг) в произвольной позиции*)



ПОЛНАЯ НАГРУЗКА 2800 КГ, В ТЕМ:

- равномерно распределён груз 2400 кг на заштрихованой поверхности (240 кг/1600 мм)
- 4 человека (400 кг) в произвольной позиции*)

C45-999069-1

**СВЕДЕНИЕ МАКСИМАЛЬНЫХ ВЫСОТ ПЛОЩАДКИ СВОБОДНОСТОЯЩЕЙ
И СООТВЕТСТВУЮЩИХ ДЛИН ПЛАТФОРМЫ
(БЕЗ ТЕЛЕСКОПИЧЕСКИХ УДЛИНИТЕЛЕЙ)**

ДЛИНА ПЛАТФОРМЫ	МАКС. ВЫСОТА СВОБОДНОСТОЯЩЕЙ ПЛОЩАДКИ	
	1	2
33,4 ÷ 40,6 М	12,50 М	20 М
25,4 ÷ 31,8 М	13,75 М	20 М
19,0 ÷ 23,8 М	15,00 М	20 М
14,2 ÷ 17,4 М	16,25 М	20 М
12,6 М	17,50 М	18 М

- 1 = ПОДПОРНЫЕ БАЛКИ ВЫДВИНУТЫ, СО СТОРОНЫ МАЧТЫ ОТКЛОНЕНЫ
(ТАК НАЗЫВАЕМАЯ ПОЗИЦИЯ К)
- 2 = ВСЕ ПОДПОРНЫЕ БАЛКИ ВЫДВИНУТЫ И ОТКЛОНЕНЫ
(ТАК НАЗЫВАЕМАЯ ПОЗИЦИЯ Х)

**СВЕДЕНИЕ МАКСИМАЛЬНЫХ РАБОЧИХ ВЫСОТ МАЧТОВОЙ ПЛОЩАДКИ
SC5000TWIN С ВЕРХНЕЙ АНКЕРОВКОЙ**

ДЛИНА ПЛАТФОРМЫ	МАКСИМАЛЬНАЯ РАБОЧАЯ ВЫСОТА	
	1	2
33,4 ÷ 40,6 М	12,50 М	20 М
25,4 ÷ 31,8 М	13,75 М	20 М
19,0 ÷ 23,8 М	15,00 М	20 М
14,2 ÷ 17,4 М	16,25 М	20 М
12,6 М	17,50 М	18 М

МАКСИМАЛЬНАЯ РАБОЧАЯ ВЫСОТА - ВЫСОТА ПОЛА ПЛАТФОРМЫ
МОНТАЖ И ДЕМОНТАЖ МАЧТЫ НАДО СДЕЛАТЬ ПРИ ОТСОЕДИНЕННОЙ ОТ
БАЗОВЫХ МАШИН СЕРЕДИННОЙ ПЛАТФОРМЕ.

МОНТАЖ ВЕДЁТСЯ СЛЕДУЮЩИМ ОБРАЗОМ:

- СМОНТИРОВАТЬ СЕРЕДИННУЮ ПЛАТФОРМУ- СМОТРИ ИНСТРУКЦИЯ - РАЗДЕЛ 4
- СЕРЕДИННАЯ ПЛАТФОРМА ДОЛЖНА БЫТЬ ОТСОЕДИНЕНА
- СМОНТИРОВАТЬ ОБЕ МАЧТЫ ДО НУЖНОЙ ВЫСОТЫ
 - ДЛИНА ПЛАТФОРМЫ 4,1 М, МАКС. СКОРОСТЬ ВЕТРА 8 М/С
- СМОНТИРОВАТЬ ВЕРХНЕЕ КРЕПЛЕНИЯ МАЧТ
- ПРИСОЕДИНИТЬ СЕРЕДИННУЮ ПЛАТФОРМУ

! ВНИМАНИЕ: РАССТОЯНИЕ МЕЖДУ МАЧТАМИ ДОЛЖНО БЫТЬ
ВСЕГДА ТАКОЕ ЖЕ САМОЕ

- ПЕРЕД ДЕМОНТАЖОМ МАЧТ СЕРЕДИННАЯ ПЛАТФОРМА ДОЛЖНА БЫТЬ ОТСОЕДИНЕНА.

3.5. ИНСТРУКЦИОННЫЕ И ПРЕДУПРЕДИТЕЛЬНЫЕ ТАБЛИЦЫ

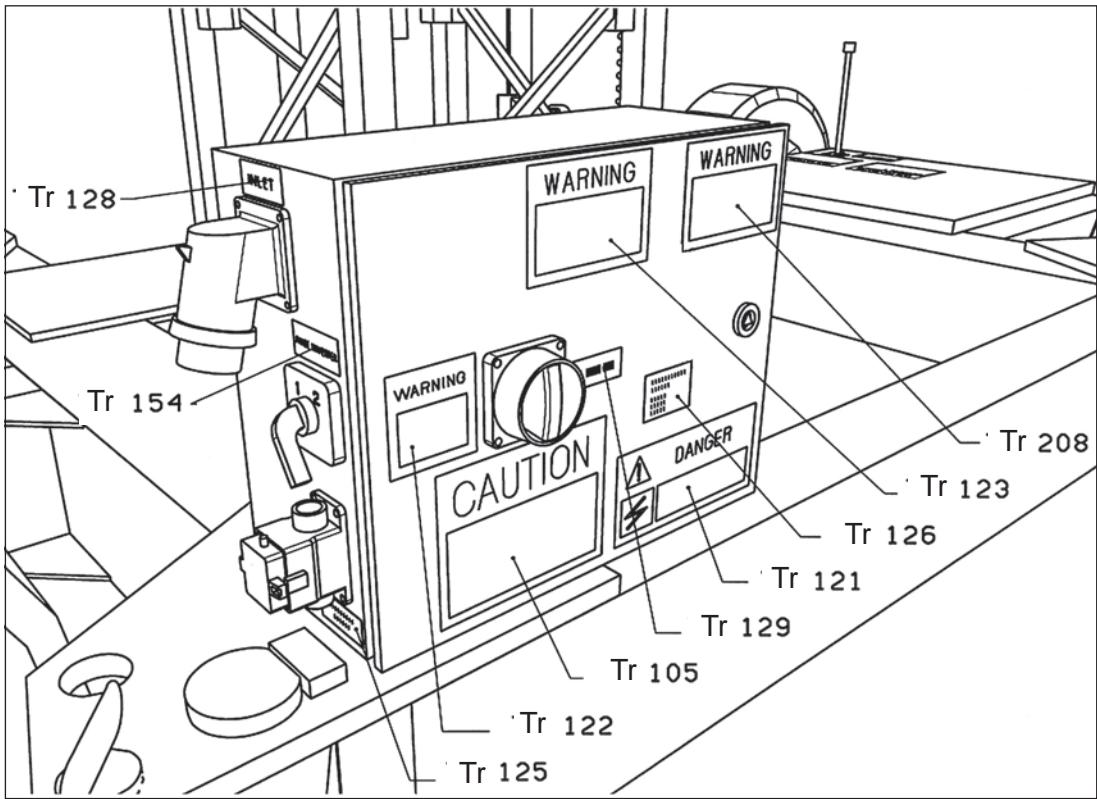
Нельзя снимать с машины таблиц. Они должны быть чистыми!

ВНИМАНИЕ! Если таблицы повреждены или неразборчены, то новые таблицы можно заказать у дилера или у производителя.

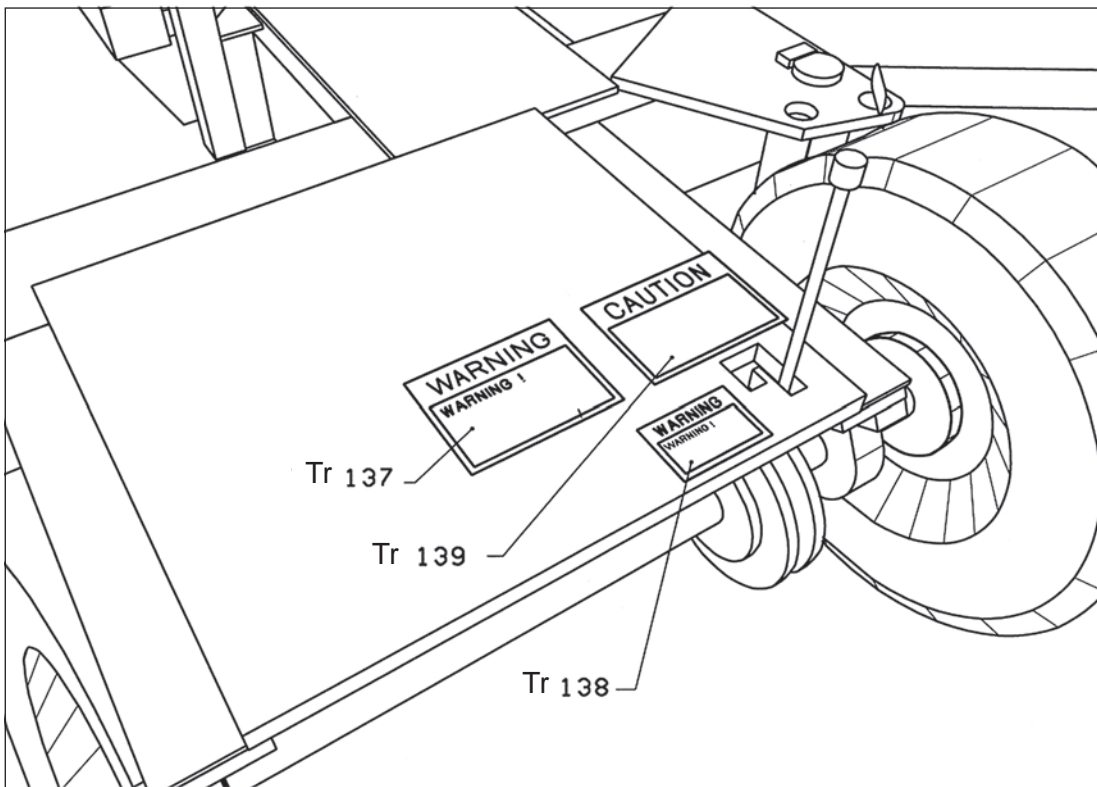
Код	Таблица	Описание	Количество
Ta 1		Заводский щиток	1
UC1-21.00E3		Заводский щиток захватного устройства	1
Tr101	Предупреждение	Скорость ветра	1
Tr103	Внимание	Инструкция для оператора	1
Tr105	Внимание	Ежедневный осмотр	1
Tr118	Опасность	Линии высокого напряжения	1
Tr120	Предупреждение	Рычаг аварийного опущения	1
Tr121	Опасность	Элементы проводящие электричество	2
Tr122	Предупреждение	Инструкции	2
Tr123	Предупреждение	Транспорт	1 (0)
Tr124		Сигнал	1
Tr125		Гнездо кассеты управления	2 (1)
Tr126		Выключатель электричества управления	1
Tr127		Выключатель безопасности	1
Tr129		Выключатель главного эл. тока	1
Tr137	Предупреждение	Транспортные тормоза	1 (0)
Tr138	Предупреждение	Горизонтальная езда	1 (0)
Tr139	Внимание	Буксирование	1 (0)
Tr142	Внимание	230 V	1
Tr144	Опасность	Выключатель безопасности	1
Tr154		Переключатель фаз	1
Tr 191		Нагрузка грунта 30 кН	4
Tr201	Внимание	Нагрузки платформы	1
Tr202	Внимание	Нагрузки платформы	1
Tr203	Внимание	Нагрузки платформы	1
Tr204	Внимание	Нагрузки платформы	1
Tr205	Внимание	Инструкции анкеровки	1
Tr206	Внимание	Инструкция анкеровки	1
Tr208	Предупреждение	Транспортные размеры	1
Tr209	Внимание	Выдвигаемая платформа	1
Tr 210	Внимание	Нагрузка платформы TWIN	1
Tr 211	Внимание	Нагрузка платформы TWIN с выдвигаемыми помостами 2,5 м	1
Tr 212	Внимание	Нагрузка платформы TWIN с выдвигаемыми помостами 1,8 м	1

УМЕЩЕНИЕ ИНСТРУКЦИОННЫХ И ПРЕДУПРЕДИТЕЛЬНЫХ ТАБЛИЦ В МАШИНЕ SC5000

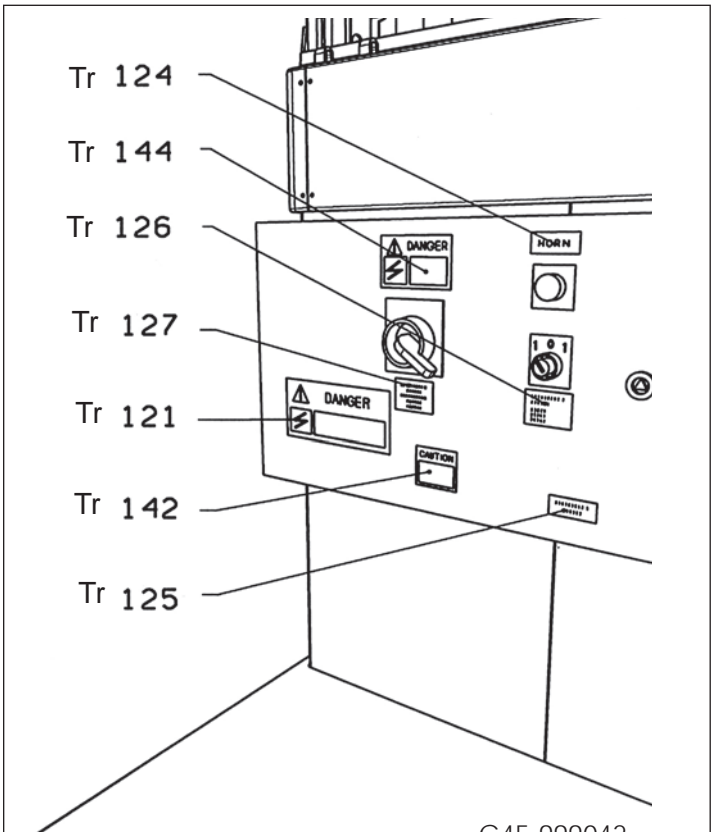
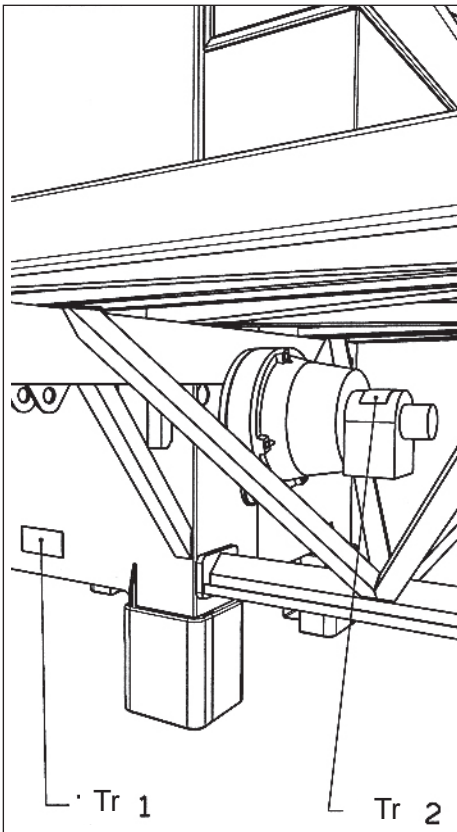
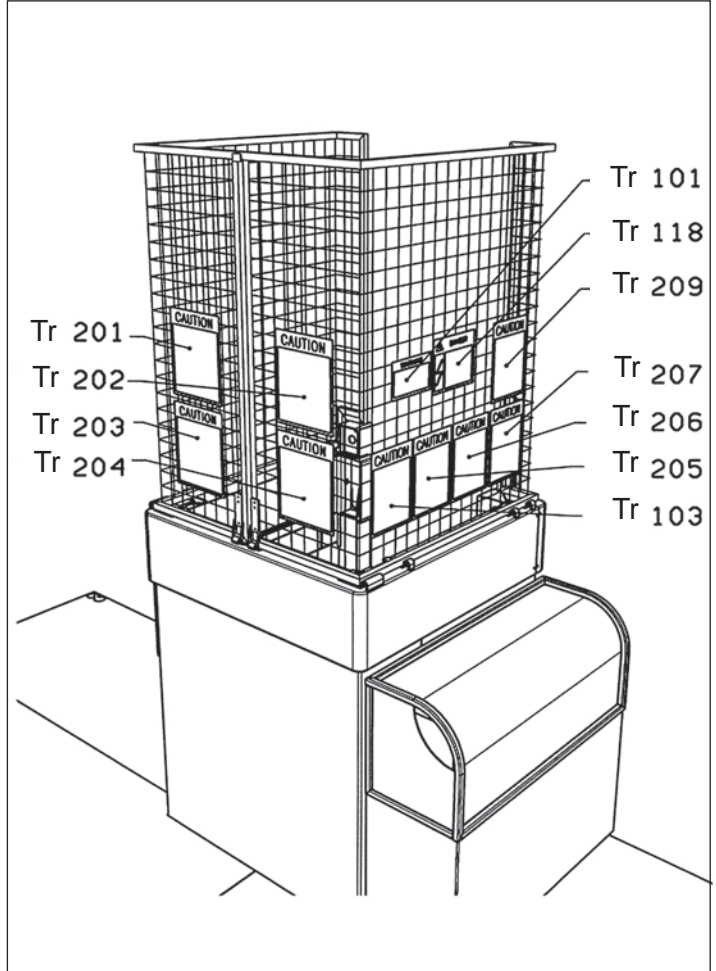
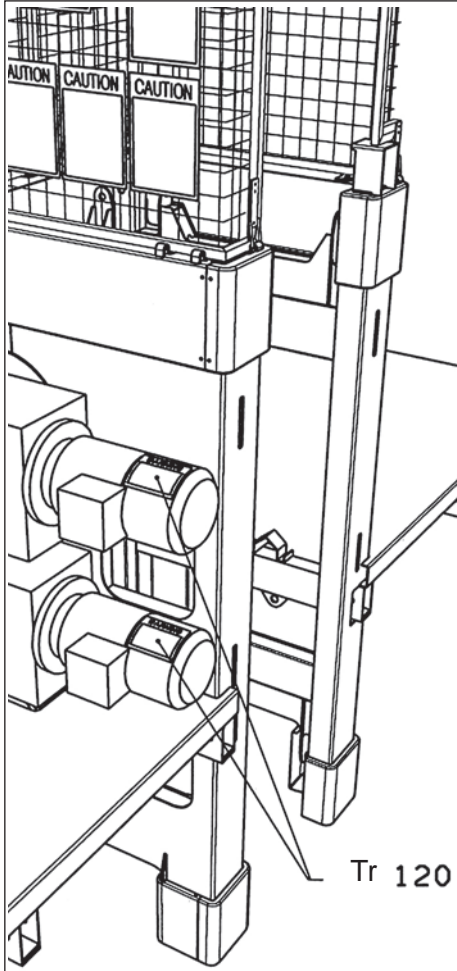
!!!!!!!!!!!!!!!! ПРЕДУПРЕДИТЕЛЬНЫЕ И ИНСТРУКЦИОННЫЕ НАКЛЕЙКИ !!!!!!!!!!!!!!!



C45-999041



C45-999041



C45-999042

ПРЕДУПРЕЖДЕНИЕ

НЕ РАБОТАТЬ КОГДА
СКОРОСТЬ ВЕТРА
ПРЕВЫШАЕТ 12,7 М/С

Tr 101

ВНИМАНИЕ

ИНСТРУКЦИИ ПРЕДУПРЕЖДЕНИЯ ДЛЯ ОПЕРАТОРА

- Оператор должен быть уполномоченным и обученным для обслуживания.
- Должен ознакомиться с инструкциями управления.
- Соблюдать правила по технике безопасности.
- Проверить несущую способность грунта.
- Аккуратно установить опоры и заблокировать их.
- Всегда применять деревянные подклады под стойками.
- Отрегулировать горизонтальные и вертикальные уровни установления мачтовой площадки.
- Выполнять ежедневные проверки.
- Применять гудка перед началом работы машины.
- Не нарушать допустимой нагрузки и высоты.
- Равномерно раскладывать нагрузку.
- Нельзя подвешать нагрузки к барьерам.
- Не делать бокового качания (тяги).
- Не применять мачтовой рабочей площадки во время скорости ветра >12,7м/с.
- Защитные барьеры и ограждение мачты должны быть закреплены.
- Обратить внимание на температуру во время работы.
- Не опираться на защитные барьерки платформы.
- Не использовать лестниц ни подмостков на платформе.
- Быть осторожным перед близкими электрическими проводами.
- Быть осторожным перед препятствиями в зоне работы.
- Не использовать неисправную машину.
- Не работать, если Вы плохо себя чувствуете.
- Сообщать о неисправностях.
- Предотвращать незаконное применение платформы.

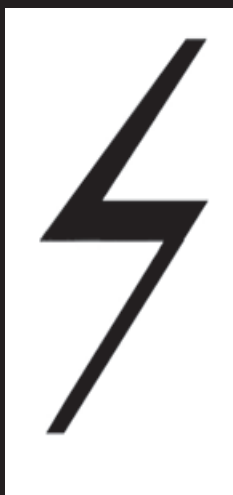
Tr 103

ВНИМАНИЕ

ЕЖЕДНЕВНАЯ ПРОВЕРКА

- ГРУНТОВОЕ ОСНОВАНИЕ
- ОПОРЫ
- ГОРИЗОНТАЛЬНОЕ И ВЕРТИКАЛЬНОЕ ПОЛОЖЕНИЕ ПЛАТФОРМЫ И МАЧТЫ
- ФУНКЦИИ КАССЕТЫ УПРАВЛЕНИЯ
- ФУНКЦИИ АВАРИЙНОГО ВЫКЛЮЧАТЕЛЯ
- ФУНКЦИИ АВАРИЙНОГО ОПУЩЕНИЯ
- СОСТОЯНИЕ СЦЕПЛЕНИЯ ЗУБЧАТКИ И ВЕДУЩЕГО КОЛЕСА
- СОСТОЯНИЕ ЭЛЕКТРИЧЕСКИХ КАБЕЛЕЙ
- СВОБОДНОЕ СВИСАНИЕ ПРОВОДОВ
- УКРЕПЛЕНИЕ ПЛАТФОРМЫ И БАРЬЕР
- СЕКЦИИ МАЧТЫ И КРЕПЯЩИХ БОЛТОВ
- ФУНКЦИИ КОНЦЕВЫХ ВЫКЛЮЧАТЕЛЕЙ И ИХ КУЛАЧКОВ
- ВЕДУЩИЕ РОЛИКИ
- АВАРИЙНЫЙ ТОРМОЗ
- СТЕННОЕ УКРЕПЛЕНИЕ
- ОГРАЖДЕНИЯ МАЧТЫ
- НЕДОСТАЮЩИХ ЧАСТЕЙ
- ЕСТЬ ЛИ ТЕРРИТОРИЯ СТРОЙКИ ОГРАЖДЕНА
- ИНСТРУКЦИОННЫЕ И ПРЕДУПРЕЖДАЮЩИЕ ТАБЛИЦЫ
- ЗОНА РАБОТЫ

Tr 105



ВНИМАНИЕ

НЕЛЬЗЯ РАБОТАТЬ В МАШИНЕ СЛИШКОМ БЛИЗКО ЛИНИИ ВЫСОКО НАПРЯЖЕНИЯ. СМОТРИ МИНИМАЛЬНЫЕ БЕЗОПАСНЫЕ РАССТОЯНИЯ ПО НИЖЕ УКАЗАНОЙ ТАБЛИЦЕ.

ГРАНИЦА НАПРЯЖЕНИЯ (фаза к фазе)	МИНИМАЛЬНОЕ БЕЗОПАСНОЕ РАССТОЯНИЕ	ИЗБЕГАТЬ КАСАНИЯ
0 - 300 В		
300 - 50 КВ		3,1 М
50 КВ - 200 КВ		4,6 М
200 КВ - 350 КВ		6,1 М
350 КВ - 500 КВ		7,7 М
500 КВ - 750 КВ		10,7 М
750 КВ - 1000 КВ		13,8 М

Tr 118

ПРЕДОСТЕРЕЖЕНИЕ

ОСТОРОЖНО ПОТЯНУТЬ РЫЧАГ АВАРИЙНОГО СПУСКА, ЧТОБЫ ИЗБЕЖАТЬ ПРОИШЕСТВИЯ ЗАХВАТНОГО УСТРОЙСТВА, НЕ НАРУШАТЬ НОМИНАЛЬНОЙ СКОРОСТИ ВО ВРЕМЯ ОПУСКАНИЯ. ПЕРЕД ОТКЛЮЧЕНИЕМ ТОРМОЗНОГО РЫЧАГА НЕОБХОДИМО СКОНТАКТОВАТЬСЯ С УПОЛНОМОЧЕННЫМ СЕРВИСОМ.

Tr 120

!!!!!!!!!!!! ПРЕДУПРЕДИТЕЛЬНЫЕ И ИНСТРУКЦИОННЫЕ НАКЛЕЙКИ !!!!!!!!!!!!!



ОПАСНОСТЬ



ПРЕДУПРЕЖДЕНИЕ !

КОНТАКТ С ОБОРУДОВАНИЕМ,
КОТОРОГО ПИТАНИЕМ ЯВЛЯЕТСЯ
ЭЛЕКТРИЧЕСТВО, УГРАЖАЕТ СМЕРТЬЮ
ИЛИ СЕРЬЁЗНЫМИ ПОВРЕЖДЕНИЯМИ.

Tr 121

ПРЕДУПРЕЖДЕНИЕ!

СТОП

ПРОЧИТАТЬ И ПОНЯТЬ
ИНСТРУКЦИИ БЕЗОПАСНОСТИ
И ОБСЛУГИ ПЕРЕД
ЭКСПЛУАТАЦИЕЙ МАШИНЫ.
ИНСТРУКЦИИ БЕЗОПАСНОСТИ
И ОБСЛУГИ НАХОДЯТСЯ В
КАРМАНЕ НА ПРИКРЫТИЕ
ПРИВОДА.

Tr 122

ВЫКЛЮЧАТЕЛЬ
УПРАВЛЕНИЯ
1 ON- ВКЛЮЧИТЬ
0 OFF-ВЫКЛЮЧАТЬ

Tr 126

ПРЕДУПРЕЖДЕНИЕ!

ВО ВРЕМЯ ТРАНСПОРТА
ОПУСТИТЬ ПЛАТФОРМУ
НА РЕЗИНОВЫЕ БУФЕРА,
ИСПОЛЬЗУЯ АВАРИЙНЫЙ
СПУСК.

Tr 123

АВАРИЙНЫЙ
ВЫКЛЮЧАТЕЛЬ
ГЛАВНОГО ПИТАНИЯ И
ТОКА УПРАВЛЕНИЯ

Tr 127

Г УДОК

Tr124

ВЫКЛЮЧАТЕЛЬ
ГЛАВНОГО ТОКА

Tr 129

ГНЕЗДО КАССЕТЫ
УПРАВЛЕНИЯ

Tr 125

ПРЕДУПРЕЖДЕНИЕ

ПОСЛЕ УВОЛЬНЕНИЯ РЫЧАГА
МЕХАНИЗМА ЕЗДЫ ТЕЛЕГИ
МАШИНА НЕ ИМЕЕТ ТОРМОЗОВ.

Tr 137

ПРЕДУПРЕЖДЕНИЕ

НЕ ЕЗДИТЬ ТЕЛЕГОЙ
ВО ВРЕМЯ
ЗАМОНТИРОВАННОЙ
МАЧТЫ.

Tr138

ПРЕДУПРЕЖДЕНИЕ

ОСВОБОДИТЬ РЫЧАГ МУФТЫ
МЕХАНИЗМА ЕЗДЫ ТЕЛЕГИ
ВО ВРЕМЯ БУКСИРОВКИ.

Tr 139

ВНИМАНИЕ

230 В

Tr 142



ОПАСНОСТЬ



**ПРЕДУПРЕЖДЕНИЕ !
АВАРИЙНЫЙ ВЫКЛЮЧАТЕЛЬ
НЕ РАЗЪЕДИНЯЕТ ПИТАНИЯ
ГНЕЗДА 230 В И СИГНАЛА**

Tr 144

**ПЕРЕКЛЮЧАТЕЛЬ
ФАЗ**

Tr 154

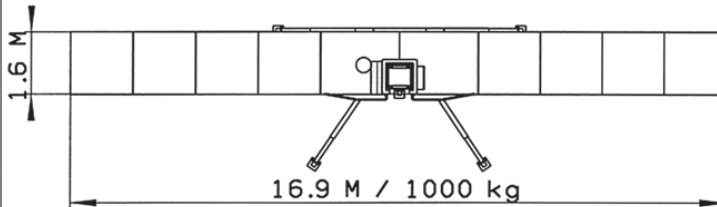
!!!!!!!!!!!!!! ПРЕДУПРЕДИТЕЛЬНЫЕ И ИНСТРУКЦИОННЫЕ НАКЛЕЙКИ !!!!!!!!!!!!!!!

ВНИМАНИЕ

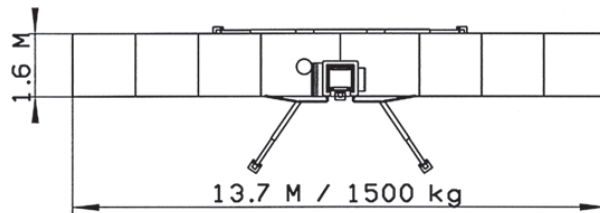
НАГРУЗКА ПЛАТФОРМЫ SC5000

НАГРУЗКА ПЛАТФОРМЫ НА ТЕЛЕГЕ
ПОДПОРНЫЕ БАЛКИ ВЫДВИНУТЫ В „К” ПОЗИЦИИ

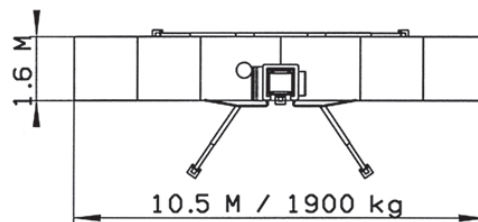
- СВОБОДНОСТОЯЩАЯ
- ПОДПОРНЫЕ БАЛКИ ОТ СТОРОНЫ МАЧТЫ ОТКЛОНЕНЫ
- МАКС. СКОРОСТЬ ВЕТРА 12,7 М/С
- МАКС. ВЫСОТА ПЛАТФОРМЫ 13 М/ДЛИНА ПЛАТФОРМЫ 16,9 М И 13,7 М
- МАКС. ВЫСОТА ПЛАТФОРМЫ 15 М/ДЛИНА ПЛАТФОРМЫ 10,5 М
- МАКС. ВЫСОТА ПЛАТФОРМЫ 18 М/ДЛИНА ПЛАТФОРМЫ 7,3 М И 4,1 М
- МАКС. УДЕЛЬНАЯ НАГРУЗКА 200 КГ НА ПОВЕРХНОСТИ 0,1Х0,1 М



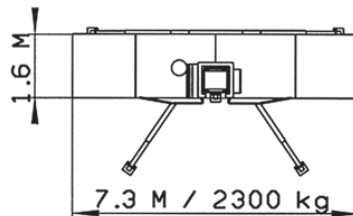
ПОЛНАЯ НАГРУЗКА 1000 КГ,
В ТЕМ:
- равномерно распределён
груз 680 кг
- 3 человека (320 кг) в
произвольной позиции



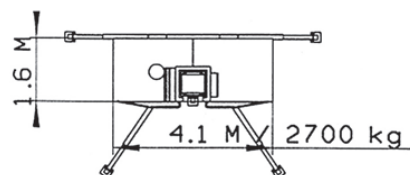
ПОЛНАЯ НАГРУЗКА 1500 КГ,
В ТЕМ:
- равномерно распределён
груз 1180 кг
- 3 человека (320 кг) в
произвольной позиции



ПОЛНАЯ НАГРУЗКА 1900 КГ,
В ТЕМ:
- равномерно распределён
груз 1580 кг
- 3 человека (320 кг) в
произвольной позиции



ПОЛНАЯ НАГРУЗКА 2300 КГ,
В ТЕМ:
- равномерно распределён
груз 1980 кг
- 3 человека (320 кг) в
произвольной позиции



ПОЛНАЯ НАГРУЗКА 2700 КГ,
В ТЕМ:
- равномерно распределён
груз 2380 кг
- 3 человека (320 кг) в
произвольной позиции

!!!!!!!!!!!!!! ПРЕДУПРЕДИТЕЛЬНЫЕ И ИНСТРУКЦИОННЫЕ НАКЛЕЙКИ !!!!!!!!!!!!!!!

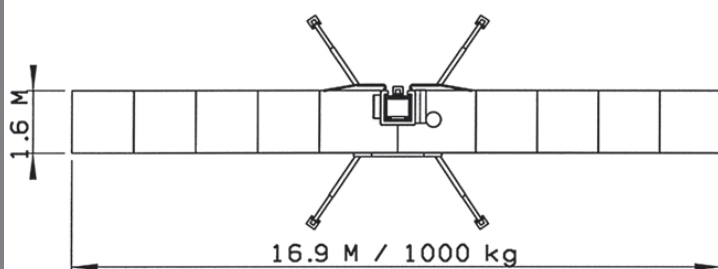
Tr 201

ВНИМАНИЕ

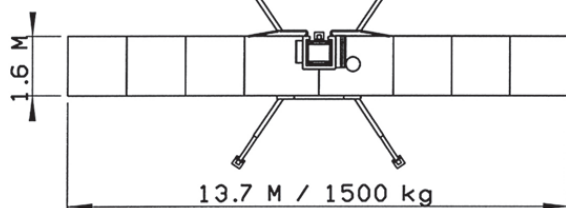
НАГРУЗКА ПЛАТФОРМЫ SC5000

НАГРУЗКА ПЛАТФОРМЫ НА ТЕЛЕГЕ ПОДПОРНЫЕ БАЛКИ
ВЫДВИНУТЫ В „X” ПОЗИЦИИ

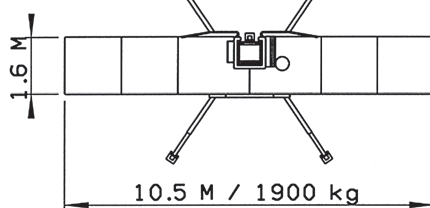
- СВОБОДНОСТОЯЩАЯ
- МАКС. СКОРОСТЬ ВЕТРА 12,7 М/С
- МАКС. ВЫСОТА ПЛАТФОРМЫ 18 М/ДЛИНА ПЛАТФОРМЫ 16,9 М
- МАКС. ВЫСОТА ПЛАТФОРМЫ 20 М/ДЛИНА ПЛАТФОРМЫ 4,1-13,7 М
- МАКС. УДЕЛЬНАЯ НАГРУЗКА 200 КГ НА ПОВЕРХНОСТИ 0,1x0,1 М



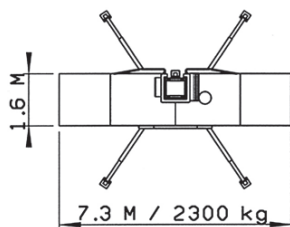
ПОЛНАЯ НАГРУЗКА 1000 КГ,
В ТЕМ:
- равномерно распределён
груз 680 кг
- 3 человека (320 кг) в
произвольной позиции



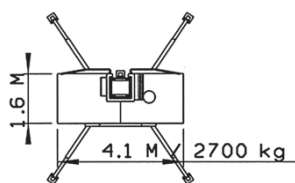
ПОЛНАЯ НАГРУЗКА 1500 КГ,
В ТЕМ:
- равномерно распределён
груз 1180 кг
- 3 человека (320 кг) в
произвольной позиции



ПОЛНАЯ НАГРУЗКА 1900 КГ,
В ТЕМ:
- равномерно распределён
груз 1580 кг
- 3 человека (320 кг) в
произвольной позиции



ПОЛНАЯ НАГРУЗКА 2300 КГ,
В ТЕМ:
- равномерно распределён
груз 1980 кг
- 3 человека (320 кг) в
произвольной позиции



ПОЛНАЯ НАГРУЗКА 2700 КГ,
В ТЕМ:
- равномерно распределён
груз 2380 кг
- 3 человека (320 кг) в
произвольной позиции

Tr 202

!!!!!!!!!!!!!! ПРЕДУПРЕДИТЕЛЬНЫЕ И ИНСТРУКЦИОННЫЕ НАКЛЕЙКИ !!!!!!!!!!!!!!!

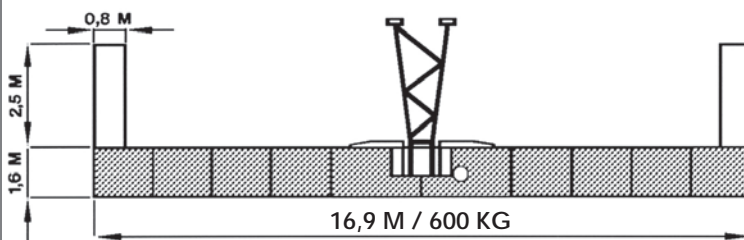
ВНИМАНИЕ

НАГРУЗКА ПЛАТФОРМЫ SC5000

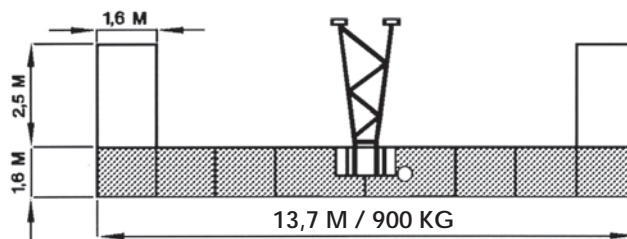
НАГРУЗКА ПЛАТФОРМЫ С ВЫДВИЖНЫМИ ПОМОСТАМИ 2,5 М МАЧТА ПРИКРЕПЛЕНА

- МАКС. СКОРОСТЬ ВЕТРА 12,7 М/С
- МАКС. УДЕЛЬНАЯ НАГРУЗКА 200 КГ НА ПОВЕРХНОСТИ 0,1х0,1 М
- ВНИМАНИЕ: *) макс. 2 человека (240 кг) на одном выдвижном помосте для одного сегмента бокового помоста (длина 1,6 м)

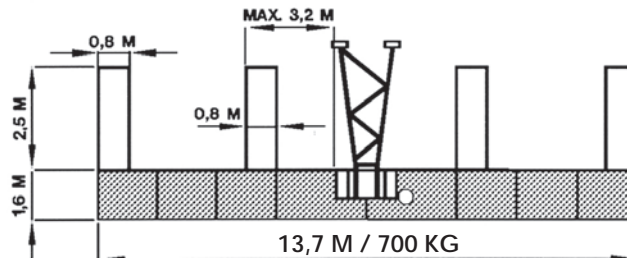
!!!!!!!!!!!! ПРЕДУПРЕДИТЕЛЬНЫЕ И ИНСТРУКЦИОННЫЕ НАКЛЕЙКИ !!!!!!!!!!!!!



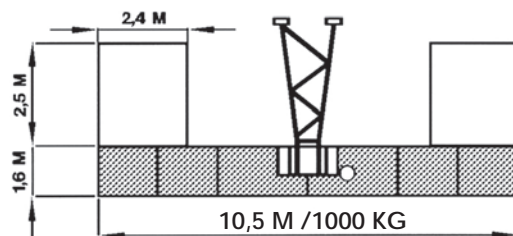
ПОЛНАЯ НАГРУЗКА 600 КГ,
В ТЕМ:
- равномерно распределён груз 280 кг на заштрихованой поверхности
- 3 человека (320 кг) в произвольной позиции*)



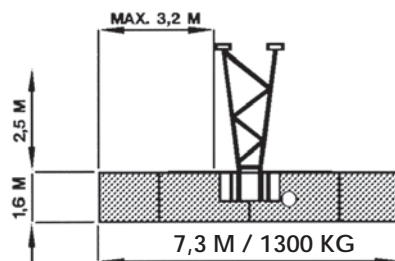
ПОЛНАЯ НАГРУЗКА 900 КГ,
В ТЕМ:
- равномерно распределён груз 580 кг на заштрихованой поверхности
- 3 человека (320 кг) в произвольной позиции*)



ПОЛНАЯ НАГРУЗКА 700 КГ,
В ТЕМ:
- равномерно распределён груз 380 кг на заштрихованой поверхности
- 3 человека (320 кг) в произвольной позиции*)



ПОЛНАЯ НАГРУЗКА 1000 КГ,
В ТЕМ:
- равномерно распределён груз 680 кг на заштрихованой поверхности
- 3 человека (320 кг) в произвольной позиции*)



ПОЛНАЯ НАГРУЗКА 1300 КГ,
В ТЕМ:
- равномерно распределён груз 980 кг на заштрихованой поверхности
- 3 человека (320 кг) в произвольной позиции*)

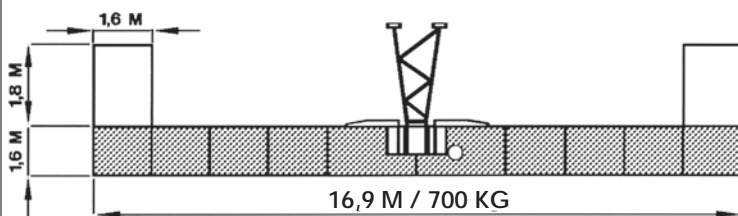
Г 203

ВНИМАНИЕ

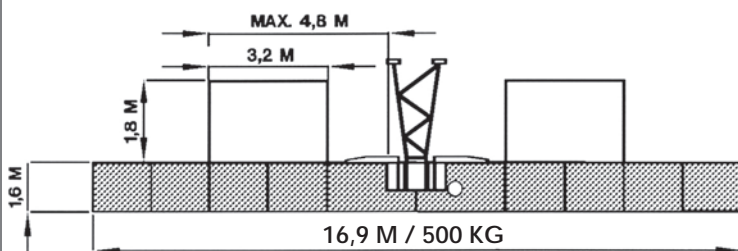
НАГРУЗКА ПЛАТФОРМЫ SC5000

НАГРУЗКА ПЛАТФОРМЫ С ВЫДВИЖНЫМИ ПОМОСТАМИ
1,8 М МАЧТА ПРИКРЕПЛЕНА

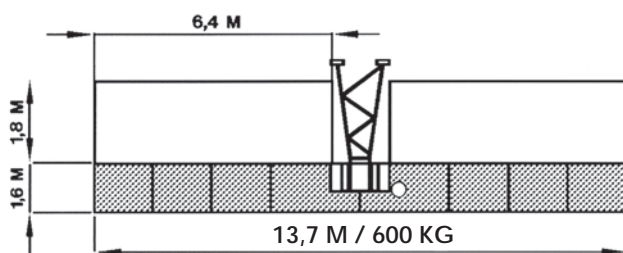
- МАКС. СКОРОСТЬ ВЕТРА 12,7 М/С
- МАКС. УДЕЛЬНАЯ НАГРУЗКА 200 КГ НА ПОВЕРХНОСТИ 0,1x0,1 М
- ВНИМАНИЕ: *) макс. 2 человека (240 кг) на одном выдвижном помосте для одного сегмента бокового помоста (длина 1,6 м)



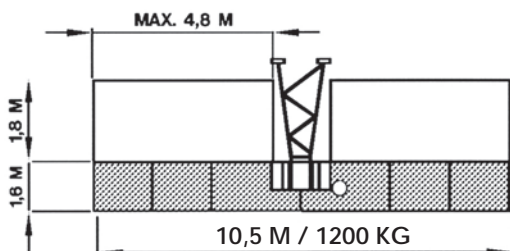
ПОЛНАЯ НАГРУЗКА 700 КГ,
В ТЕМ:
- равномерно распределён груз 380 кг на заштрихованой поверхности
- 3 человека (320 кг) в произвольной позиции*)



ПОЛНАЯ НАГРУЗКА 500 КГ,
В ТЕМ:
- равномерно распределён груз 180 кг на заштрихованой поверхности
- 3 человека (320 кг) в произвольной позиции*)



ПОЛНАЯ НАГРУЗКА 600 КГ,
В ТЕМ:
- равномерно распределён груз 280 кг на заштрихованой поверхности
- 3 человека (320 кг) в произвольной позиции*)



ПОЛНАЯ НАГРУЗКА 1200 КГ,
В ТЕМ:
- равномерно распределён груз 880 кг на заштрихованой поверхности
- 3 человека (320 кг) в произвольной позиции*)

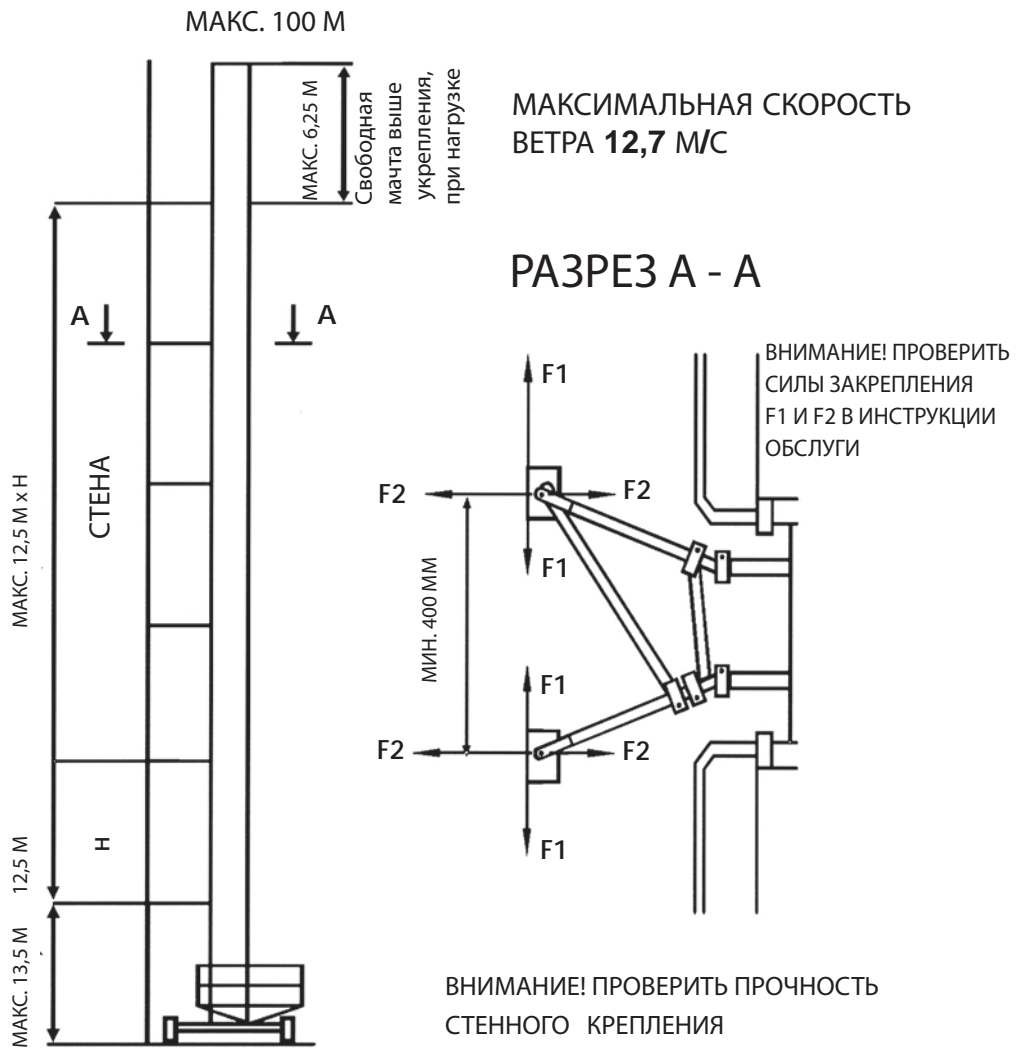
!!!!!!!!!!!! ПРЕДУПРЕДИТЕЛЬНЫЕ И ИНСТРУКЦИОННЫЕ НАКЛЕЙКИ !!!!!!!!!!!!!

Tr 204

ВНИМАНИЕ

SCANCLIMBER SC5000 ИНСТРУКЦИИ АНКЕРОВКИ

!!!!!!!!!!!! ПРЕДУПРЕДИТЕЛЬНЫЕ И ИНСТРУКЦИОННЫЕ НАКЛЕЙКИ !!!!!!!!!!!!!



ВСЕ ПОДПОРЫ ПОЛНОСТЬЮ ВЫСУНУТЫ, НАПРОТИВ МАЧТЫ
ОТКЛОНЕНЫ. ВСЕГДА ПРИМЕНЯТЬ СРЕДНЕЙ ПОДПОРЫ.

Tr 205

ВНИМАНИЕ

SCANCLIMBER SC5000

ИНСТРУКЦИЯ ЗАКРЕПЛЕНИЯ С ВЕРХНИМ ЗАКРЕПЛЕНИЕМ

МАКС. ПОЗВОЛЕНАЯ ДЛИНА ПЛАТФОРМЫ ВО ВРЕМЯ МОНТАЖА И ДЕМОНТАЖА МАЧТЫ 4,10 м, А СИЛА ВЕТРА НИЖЕ 8м/с.

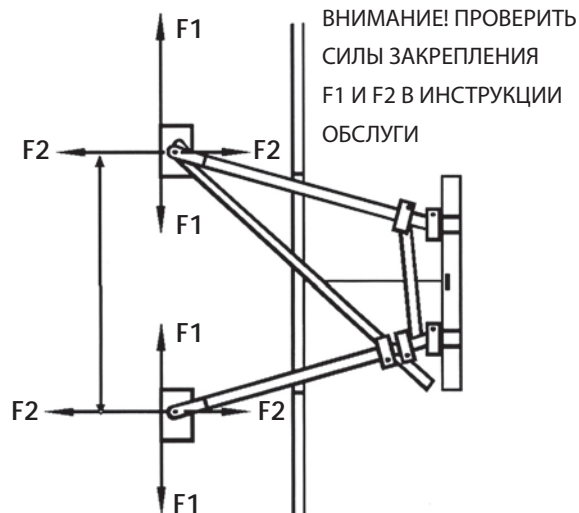
МАКС. ПОЗВОЛЕНАЯ ДЛИНА ПЛАТФОРМЫ ВО ВРЕМЯ РАБОТЫ: - 16,9 м

!!!!!!!!!!!!!! ПРЕДУПРЕДИТЕЛЬНЫЕ И ИНСТРУКЦИОННЫЕ НАКЛЕЙКИ !!!!!!!!!!!!!!!



РАЗРЕЗ А - А

МАКСИМАЛЬНАЯ СКОРОСТЬ ВЕТРА 12,7 М/С



ВСЕ ПОДПОРЫ ПОЛНОСТЬЮ ВЫСУНУТЫ, ОТ СТОРОНЫ МАЧТА ОТКЛОНЁНЫ. ВСЕГДА ПРИМЕНЯТЬ СРЕДНЮЮ ПОДПОРУ

ВНИМАНИЕ! ПРОВЕРИТЬ ПРОЧНОСТЬ ВЕРХНЕГО ПРИСОЕДИНЕНИЯ. ВНИМАНИЕ! ОТРЕГУЛИРОВАТЬ ВЕРХНИЙ КОНЦЕВОЙ ВЫКЛЮЧАТЕЛЬ, ЧТОБЫ ПРЕДВРАТИТЬ СТОЛКНОВЕНИЯ ОГРАЖДЕНИЯ МАЧТЫ С ВЕРХНИМ УКРЕПЛЕНИЕМ.

Tr 206

ПРЕДУПРЕЖДЕНИЕ!

РАЗМЕРЫ ДЛЯ ТРАНСПОРТИРОВКИ

ДЛИНА ПЛАТФОРМЫ	ВЕС
4,1 М	3000 КГ
7,3 М	3300 КГ
10,5М	3600 КГ
ЕКЦИЯ МАЧТЫ	82 КГ

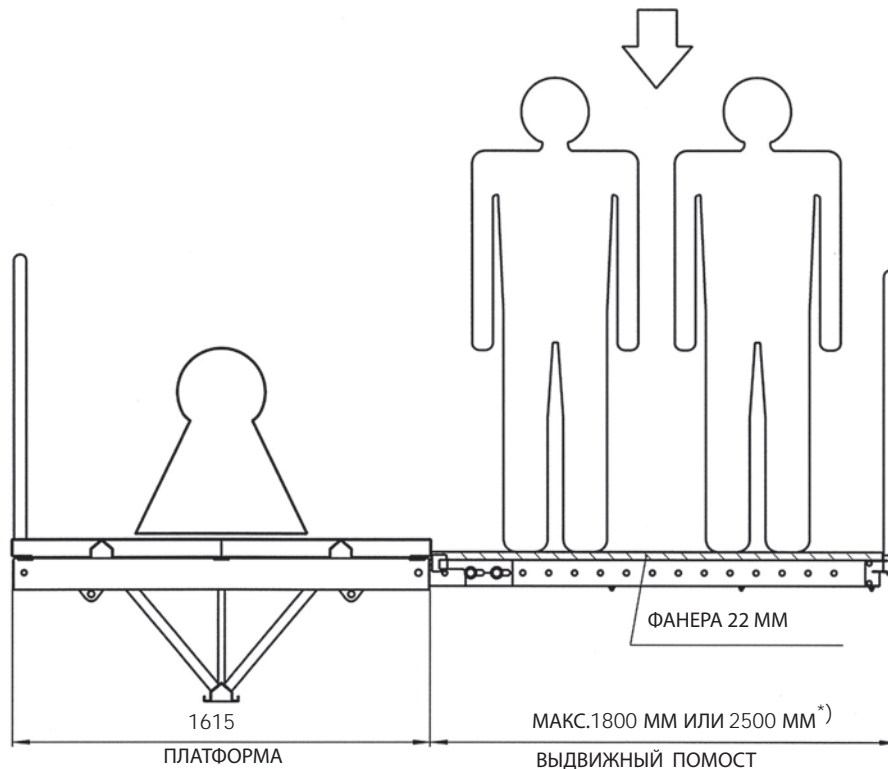
Tr 208

!!!!!!!!!!!!!! ПРЕДУПРЕДИТЕЛЬНЫЕ И ИНСТРУКЦИОННЫЕ НАКЛЕЙКИ !!!!!!!!!!!!!!!

CAUTION

ВЫДВИЖНОЙ ПОМОСТ SC5000 (ТЕЛЕСКОПИЧЕСКИЙ УДЛИНИТЕЛЬ)

МАКСИМАЛЬНАЯ НАГРУЗКА
2 ЧЕЛОВЕКА + ИНСТРУМЕНТА = 240 КГ



НАГРУЗКА ТЕЛЕСКОПИЧЕСКОГО УДЛИНИТЕЛЯ РЕДУЦИРУЕТ МАКС. ГРУЗОПОДЪЕМНОСТЬ ПЛАТФОРМЫ. ОБЯЗАТЕЛЬНО ИСПОЛЬЗОВАТЬ ОГРАЖДЕНИЕ.

*) ДЛИНА ТЕЛЕСКОПИЧЕСКОГО УДЛИНИТЕЛЯ ЗАВИСИТ ОТ ТИПА ПРИМЕНЕННЫХ ТЕЛЕСКОПИЧЕСКИХ ТРУБ

Tr 209

ВНИМАНИЕ

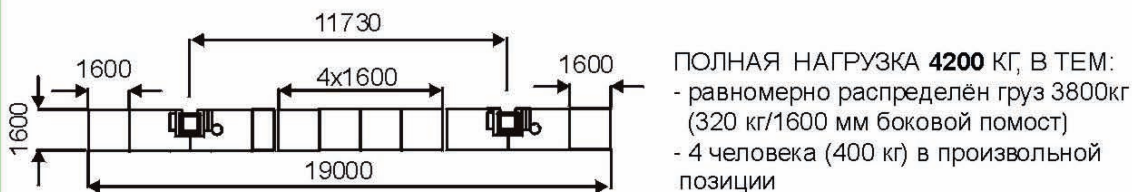
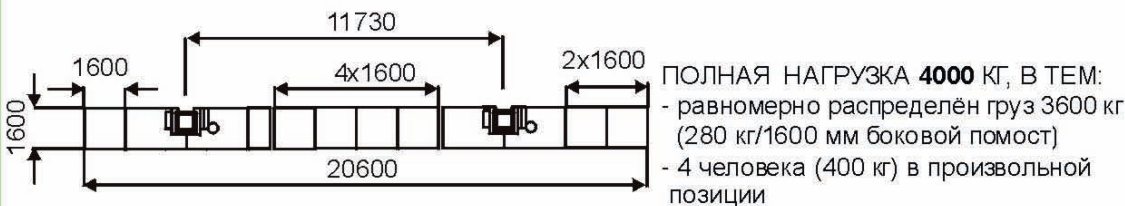
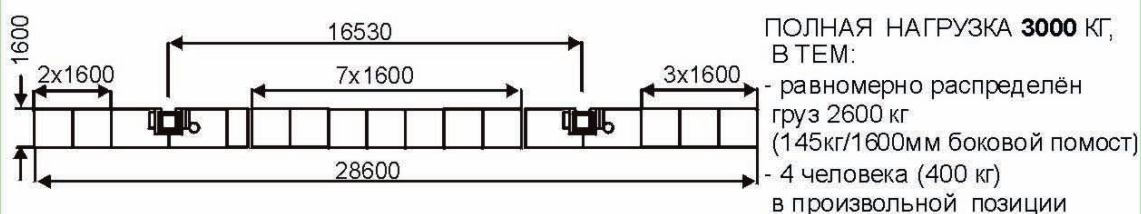
НАГРУЗКА ПЛАТФОРМЫ **SC500TWIN**

ВНИМАНИЕ:

ЕЖЕЛИ КАКИЕ-ЛИБО ДРУГИЕ НЕОБХОДИМЫЕ ВАРИАНТЫ, НЕЖЕЛИ ПОКАЗАНЫ ЗДЕСЬ, МЫ ПРОСИМ СКОНТАКТИРОВАТЬСЯ С ДИСТРИБУТОРОМ

ДОПУСКАЕМОЕ РАСПРЕДЕЛЕНИЕ ГРУЗА И НАГРУЗКИ

МАКС. УДЕЛЬНАЯ НАГРУЗКА 200 КГ НА ПОВЕРХНОСТИ 0,1x0,1 М



Tr2 10

ВНИМАНИЕ

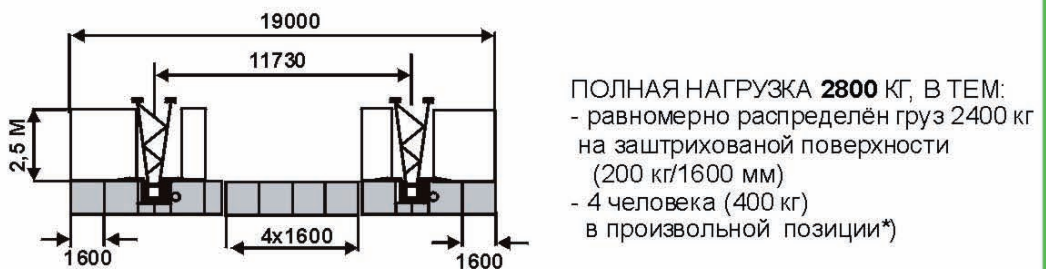
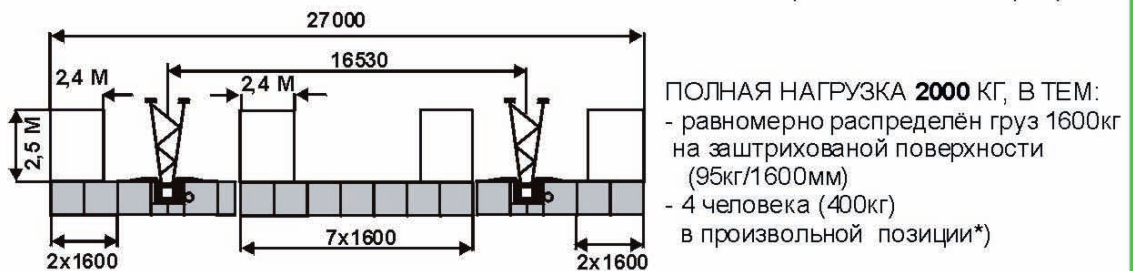
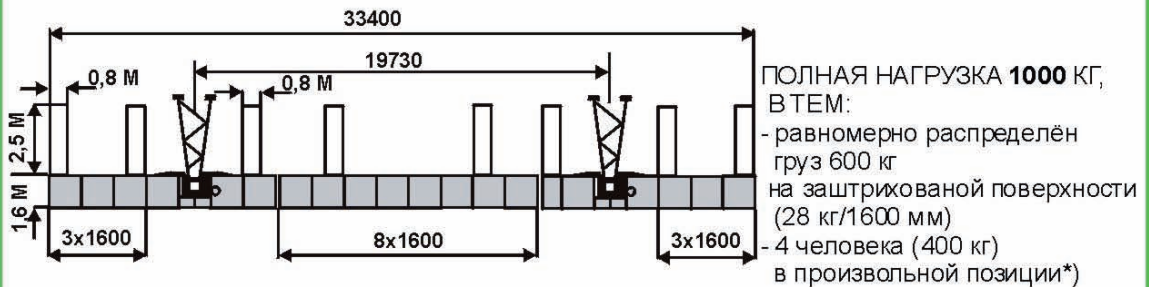
НАГРУЗКА ПЛАТФОРМЫ **SC5000 TWIN** С ВЫДВИЖНЫМИ ПОМОСТАМИ 2,5 М

ВНИМАНИЕ: ЕЖЕЛИ КАКИЕ-ЛИБО ДРУГИЕ НЕОБХОДИМЫЕ ВАРИАНТЫ, НЕЖЕЛИ ПОКАЗАНЫ ЗДЕСЬ, МЫ ПРОСИМ СКОНТАКТИРОВАТЬСЯ С ДИСТРИБУТОРОМ

ДОПУСКАЕМОЕ РАСПРЕДЕЛЕНИЕ ГРУЗА И НАГРУЗКИ

МАКС. УДЕЛЬНАЯ НАГРУЗКА 200 КГ НА ПОВЕРХНОСТИ 0,1х0,1 М

ВНИМАНИЕ: *) макс. 2 человека (240 кг) на одном выдвигном помосте



Tr211

ВНИМАНИЕ

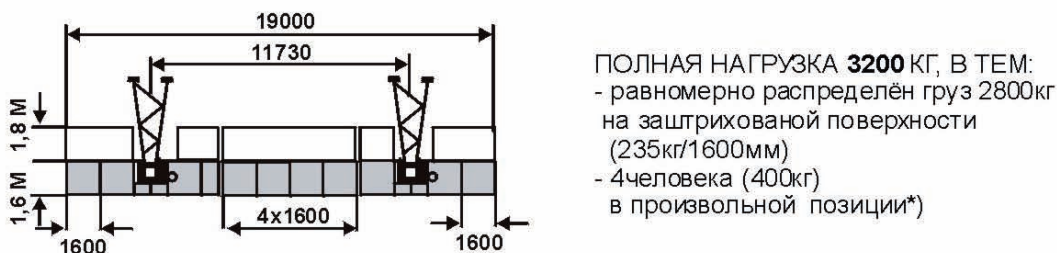
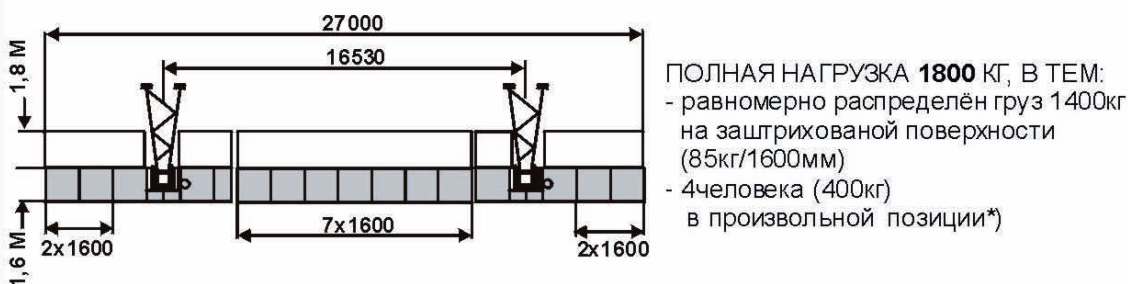
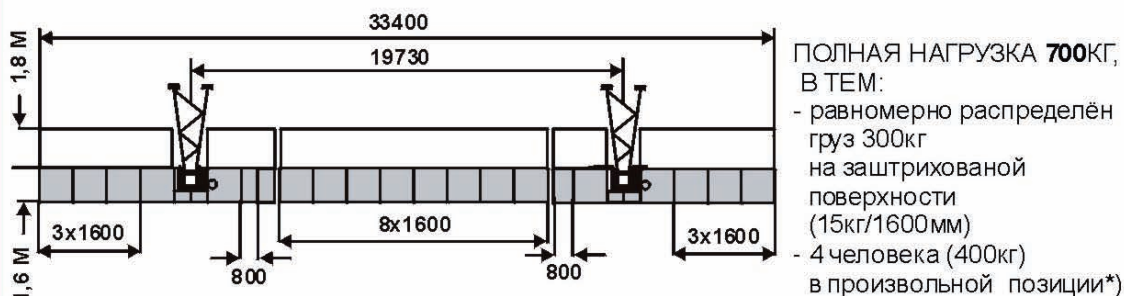
НАГРУЗКА ПЛАТФОРМЫ **SC5000TWIN** С ВЫДВИЖНЫМИ ПОМОСТАМИ 1,8 М

ВНИМАНИЕ: ЕЖЕЛИ КАКИЕ-ЛИБО ДРУГИЕ НЕОБХОДИМЫЕ ВАРИАНТЫ, НЕЖЕЛИ ПОКАЗАНЫ ЗДЕСЬ, МЫ ПРОСИМ СКОНТАКТИРОВАТЬСЯ С ДИСТРИБУТОРОМ

ДОПУСКАЕМОЕ РАСПРЕДЕЛЕНИЕ ГРУЗА И НАГРУЗКИ

МАКС. УДЕЛЬНАЯ НАГРУЗКА 200 КГ НА ПОВЕРХНОСТИ 0,1x0,1 М

ВНИМАНИЕ: *) макс. 2 человека (240 кг) на одном выдвигном помосте для одного сегмента бокового помоста (длина 1,6 м)



Tr212