

СМЕСИТЕЛИ ДЛЯ ПРОИЗВОДСТВА ВЫСОКОКАЧЕСТВЕННОГО БЕТОНА В ЛЮБЫХ ДИАПАЗОНАХ КОНСИСТЕНЦИИ

Тарельчатые смесители | Двухвалковые смесители

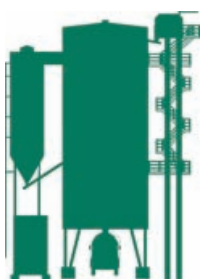


«SCHWING-STETTER» ПЕРЕМЕЩАЕТ БЕТОН. ВО ВСЕМ МИРЕ.

Везде, где бетон изготавливается и перемещается, применяется продукция фирмы «Schwing-Stetter».

Предприятия в Германии, Австрии, Америке, Бразилии, России, Китае и Индии, а также около 100 филиалов по продажам и представительств позволяют обеспечить группе «Schwing-Stetter» близость к Заказчикам.

Широкая производственная программа с разнообразием модификаций превращает группу «Schwing-Stetter» по бетонному строительному оборудованию в системное предприятие №1 по всему миру.



БЕТОНОСМЕСИТЕЛЬНЫЕ УСТАНОВКИ



АВТОБЕТОНОСМЕСИТЕЛИ



АВТОБЕТОНОНАСОСЫ



СТАЦИОНАРНЫЕ БЕТОНОНАСОСЫ



РАСПРЕДЕЛИТЕЛЬНЫЕ МАЧТЫ



РЕЦИКЛИНГОВЫЕ УСТАНОВКИ

ДЛЯ ЛУЧШЕГО РЕЗУЛЬТАТА. ТАРЕЛЬЧАТЫЕ И ДВУХВАЛКОВЫЕ СМЕСИТЕЛИ ФИРМЫ «STETTER».

Фирма «Stetter» обладает 45-летним опытом в сфере бетоносмесительной техники. Опыт, который мы систематически используем и последовательно претворяем в жизнь. Благодаря этому наши смесители из поколения в поколение остаются на самом современном уровне технических возможностей. Все равно, идет ли речь при этом о тарельчатых смесителях или двухвалковых смесителях – они все отличаются высокой экономичностью и гибкими возможностями применения.



ТАРЕЛЬЧАТЫЕ СМЕСИТЕЛИ ФИРМЫ «STETTER».

Гарант надежности и высококачественного бетона.

Тарельчатые смесители фирмы «Stetter» гарантируют производство высококачественного бетона в любых диапазонах консистенции. Ведь они обеспечивают интенсивное перемешивание благодаря коротким путям обмена как в горизонтальном, так и в вертикальном направлении. Таким образом, благодаря тарельчатым смесителям фирмы «Stetter» Вы можете производить однородный бетон при коротком времени перемешивания и низких энергозатратах.

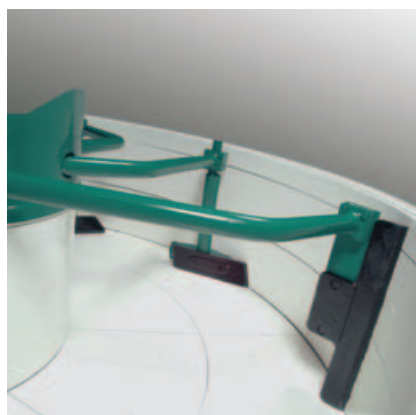
Еще одно существенное преимущество для Вас: все компоненты смесителя хорошо доступны для проведения технического обслуживания и ремонта – это позволяет сэкономить время и деньги. Вы можете приобрести тарельчатые смесители фирмы «Stetter» пяти конструктивных размеров с объемом партии жесткого бетона от 0,5 до 2,25 м³.

ТАРЕЛЬЧАТЫЕ СМЕСИТЕЛИ ФИРМЫ «STETTER».

Совершенная техника.

СМЕСИТЕЛЬНЫЙ МЕХАНИЗМ

Стабильные лопасти смесителя подпружинены в прочном корпусе ротора. Очистка боковых стенок и подача перемешиваемого продукта к смесительным инструментам осуществляется с помощью внутреннего и подпружиненного наружного скребка. Оба скребка кроме всего прочего способствуют интенсивному перемешиванию и разгрузке.



Для защиты лопастей смесителя мы используем полиуретановые износостойкие манжеты. Геометрия и размер, а также углы резания и режущей кромки лопаток разработаны таким образом, что Вы добьетесь ярко выраженного перемещения перемешиваемого продукта и диффузии смешиваемых компонентов. В зависимости от необходимости мы поставляем смесительные лопатки из твердого литья, твердого литья с твердосплавными стержнями или полиуретана.



Для многочисленных областей использования с высокими требованиями к качеству перемешивания мы оснащаем смесители конструктивных размеров Т 1500, Т 2000 и Т 2250 кроме всего прочего двумя быстро вращающимися завихрителями. Завихрители приводятся в движение с помощью зубчатого ремня от привода смесителя. Высокая скорость вращения завихрителей и специальная форма инструментов обеспечивают интенсивное движение перемешиваемого продукта. Результат – чрезвычайно однородная смесь.

ДОЛГОВЕЧНОЕ СМЕСИТЕЛЬНОЕ КОРЫТО

Днище и стенки смесительного корыта защищены сменными износостойкими обшивками. В зависимости от необходимости здесь Вы можете выбирать между обшивкой из высококачественных износостойких металлических листов, биметаллических листов, твердого литья или керамики. Вы можете переворачивать износостойкие металлические листы, закрывающие стенки, а для измерения влажности и температуры по желанию мы можем установить на днище или наружной стенке смесительного корыта соответствующие зонды.



ПРОСТОЕ ОПОРОЖНЕНИЕ

Опорожнение осуществляется через одну или несколько вращающихся заслонок, работающих от двигателя смесителя и приводимых в действие с помощью гидравлики. Благодаря большому по размеру поперечному сечению отверстия Вы можете в кратчайшее время полностью опорожнить смеситель.

При недостатке места мы рекомендуем использовать одну или несколько разгрузочных заслонок, приводимых в действие с помощью гидравлики.



УСТОЙЧИВЫЙ ПРИВОД СМЕСИТЕЛЯ

Все тарельчатые смесители фирмы «Stetter» приводятся в движение планетарным редуктором, расположенным по центру в смесительном корыте.

В Т 500 электродвигатель прифланцован непосредственно к редуктору – во всех остальных тарельчатых смесителях электродвигатель соединен с редуктором посредством шарнирного вала. Для приведения в действие гидравлического цилиндра для опорожнения смесителя мы устанавливаем на редуктор масляный насос.

ТАРЕЛЬЧАТЫЕ СМЕСИТЕЛИ ФИРМЫ «STETTER».

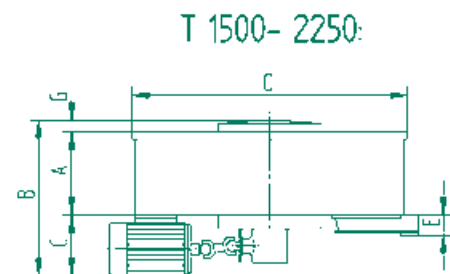
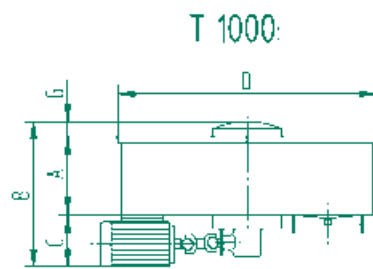
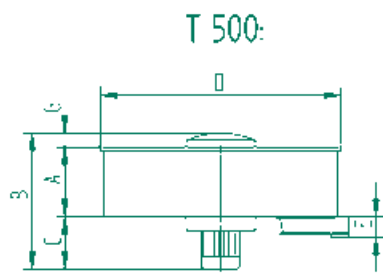
Данные и факты.

ТАРЕЛЬЧАТЫЕ СМЕСИТЕЛИ		T 500	T 1000	T 1500	T 1500 L	T 2000	T 2250
Загрузка сухим материалом	литр	750	1500	2250	2250	3000	3375
Количество жесткого бетона	литр	500	1000	1500	1500	2000	2250
Макс. размер зерен (круглые/раздробленные)	мм	80/63	80/63	80/63	80/63	80/63	80/63
Центробежная лопасть с завихрителем ¹⁾	штук	–	–	–	2	2	2
Подпружиненные лопасти смесителя ²⁾	штук	6	6	6	4/8	4/8	4/8
Скребок на внутреннем кольце	штук	1	1	1	1	1	1
Подпружиненный скребок на наружном кольце	штук	1	1	1	1	1	1
Мощность привода	КВт	22	37	55	55	75	90
Скорость вращения ротора	1/мин	28	22	22	20	20	20
Скорость вращения завихрителя	1/мин	–	–	–	123	123	123
Вес смесителя без кожуха	кг	2600	3900	4500	6700	6900	6900

¹⁾ Опционально возможна комплектация с 2 завихрителями

²⁾ Количество в зависимости от конструктивного исполнения с завихрителем или без него

РАЗМЕРЫ		T 500	T 1000	T 1500	T 1500 L	T 2000	T 2250
A	MM	510	630	880	750	750	750
B	MM	1230	1420	1554	1772	1772	1772
C	MM	440	500	542	734	734	734
D	MM	2204	2510	2710	3370	3370	3370
E	MM	237	840	380	300	300	300
F	MM	1095	360	1280	1670	1670	1670
G	MM	280	290	131	290	290	290
R/H	MM	460	654	600	890	890	890
I	MM	—	610	—	—	—	—



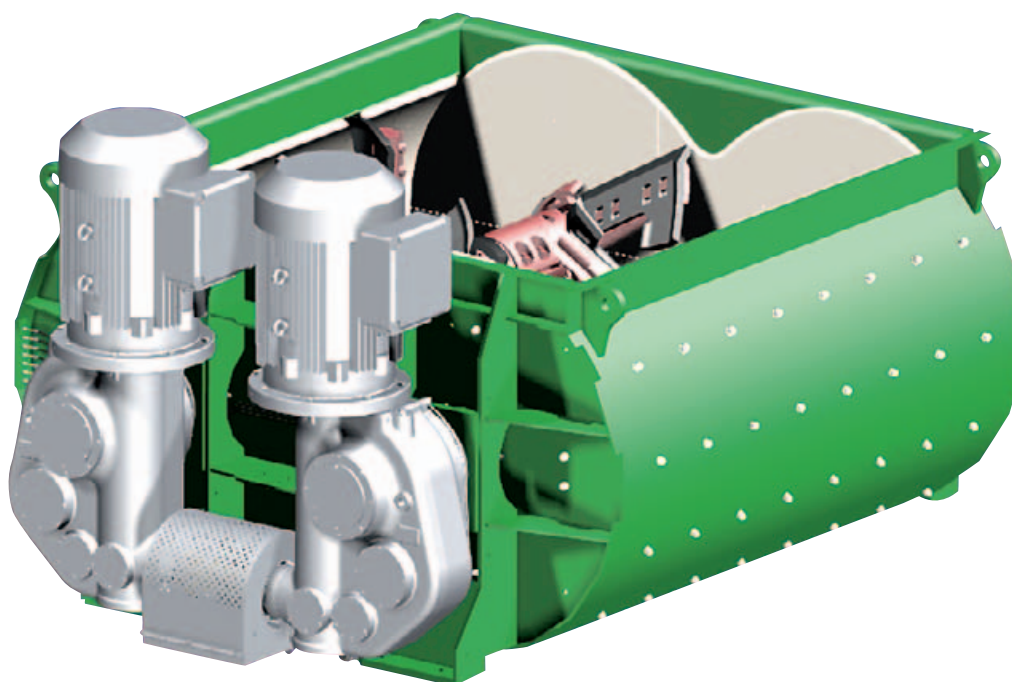
ДВУХВАЛКОВЫЕ СМЕСИТЕЛИ ФИРМЫ «STETTER».

Великолепное перемешивание и экономия времени.

ВЕЛИКОЛЕПНОЕ ПЕРЕМЕШИВАНИЕ И ЭКОНОМИЯ ВРЕМЕНИ.

Великолепное перемешивание при коротком времени перемешивания и опорожнения, широкий спектр применения, а также незначительный износ: вот отличительные особенности компактных двухвалковых смесителей фирмы «Stetter». Благодаря использованию высокопроизводительного смесительного механизма фирмы «Stetter» Вы добьетесь интенсивного движения перемешиваемого продукта и тем самым быстро достигнете его однородности.

Новая компактная конструкция привода предлагает Вам многочисленные преимущества в повседневной работе. Она, в первую очередь, обеспечивает хороший доступ ко всем компонентам смесителя для проведения технического обслуживания и ремонта. А благодаря моноблочному конструктивному исполнению, при котором двигатель и редуктор образуют единое целое, не могут возникать проблемы из-за несоосности или угловой погрешности осей.



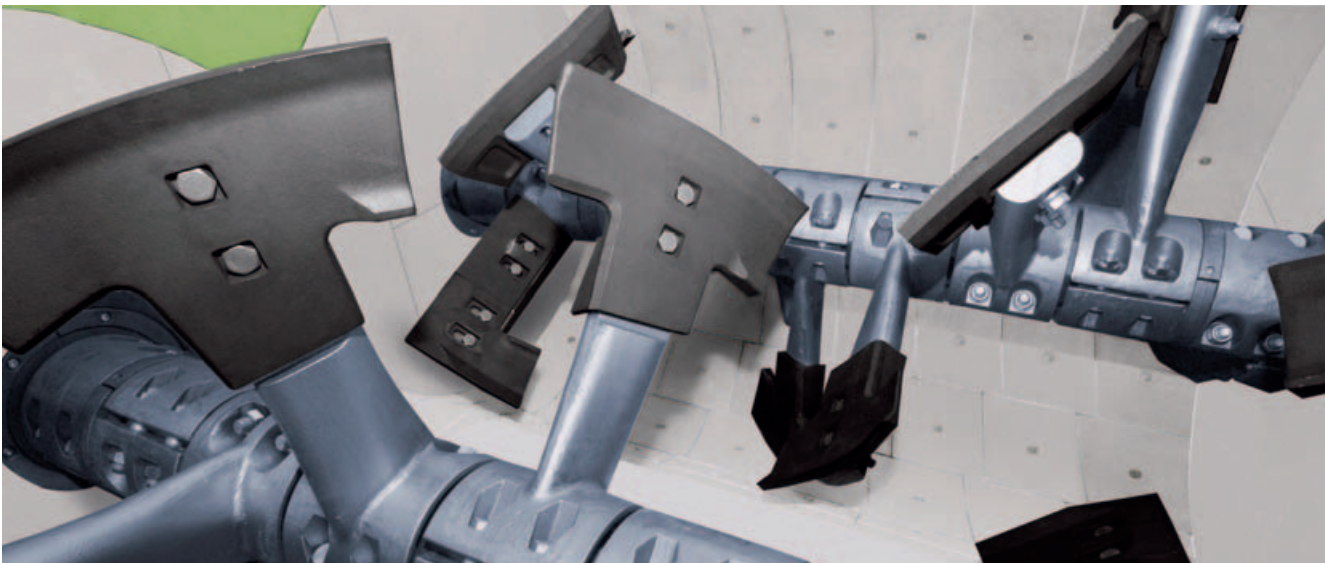
ИЗНОСОУСТОЙЧИВЫЙ СМЕСИТЕЛЬНЫЙ МЕХАНИЗМ

Двухвалковые смесители фирмы «Stetter» конструктивных размеров 2,25 и 3,0/3,35 (товарный бетон) – это смесители с открытым корытом компактной конструкции с двумя изготовленными из высокопрочной улучшенной стали смесительными валами, вращающимися в противоположных направлениях. Лопasti смесителя, изготовленные из высококачественного стального литья, расположены на обоих шестигранных смесительных валах по спирали. Конструктивно было предусмотрено большое перекрытие инструментов при небольшом коэффициенте заполнения. Вместе с обтекаемой формой лопастей это обеспечивает интенсивную диффузию перемешиваемого продукта. Небольшая окружная скорость и специальная форма смесительных инструментов, а также применение высокотвердых литых материалов и одновременно высокая прочность обеспечивают, кроме всего прочего, долгий срок службы быстро изнашивающихся деталей. Смесительные валы герметично отделены от внутреннего пространства с помощью контактного уплотнительного кольца. В качестве опции для этих 4 контактных уплотнительных колец может поставляться автоматическое устройство для смазки консистентным смазочным веществом.

Смесительные валы установлены на долговечные самоустанавливающиеся роликоподшипники. Опорные участки расположены вне уплотнения вала и размещены в отдельном корпусе.

Все это обеспечивает незначительную потребность в техническом обслуживании и тем самым позволяет сэкономить время и деньги.

Опционально может поставляться: специальный смесительный механизм для крупнозернистых материалов для производства бетона для возведения плотин. С его помощью можно обрабатывать заполнители с величиной зерен до 160 мм.



ПРОЧНЫЙ ПРИВОД

Смесительные валы приводятся в движение двумя вставными коническими цилиндрическими редукторами, специально разработанными «Stetter» для этого варианта применения. Синхронного вращения смесительных валов мы добиваемся благодаря соединению двух быстро вращающихся ступеней конических колес посредством шарнирного вала. Электродвигатели с помощью фланцевого соединения непосредственно соединены со специальным редуктором.

Преимущества этой системы привода убедительны:

- небольшая габаритная длина занимает меньше пространства на платформе смесителя и облегчает замену смесителя в существующих установках;
- двигатель и редуктор образуют единое целое, поэтому не требуется дополнительная юстировка клиновых ремней или, соответственно, зубчатых ремней;
- высокий КПД, даже при запуске;
- при особых требованиях возможен монтаж турбомуфты или, соответственно, предохранительной муфты между электродвигателем и редуктором

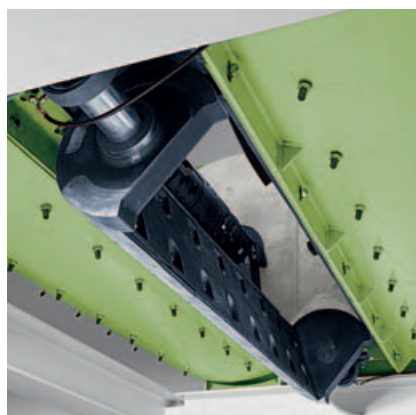
ДВУХВАЛКОВЫЕ СМЕСИТЕЛИ ФИРМЫ «STETTER».

Высокопроизводительные смесители компактной конструкции.



ДОЛГОВЕЧНОЕ СМЕСИТЕЛЬНОЕ КОРЫТО

Днище смесительного корыта стандартно облицовано плиткой для ванн из твердого литья толщиной 20 мм. Эта плитка благодаря своей форме допускает большой путь до сквозного износа в радиальном направлении и таким образом гарантирует долгий срок службы. Кроме всего прочего, эта ромбическая плитка для уменьшения износа в направлении потока материала имеет скос по всей высоте плитки. Для экстремальных условий использования Вы также можете приобрести у фирмы «Stetter» плитку с большей толщиной стенки. Передние стенки стандартно облицовываются износостойкими металлическими листами (твердость 400 по Бринеллю) толщиной 15 мм. В качестве опции в Вашем распоряжении имеется также плитка из твердого литья толщиной 20 мм.



ПРОСТОЕ ОПОРОЖНЕНИЕ

Опорожнение осуществляется через сегментную заслонку с большой шириной отверстия, расположенную между двумя смесительными валами. Сегментная заслонка может приводиться в действие просто с помощью двух пневматических цилиндров.

Положение отверстия может плавно подбираться посредством индуктивного переключателя в соответствии с параметрами загрузки передвижного смесителя.

ДВУХВАЛКОВЫЕ СМЕСИТЕЛИ

DW 2,25

DW 3,0/3,35

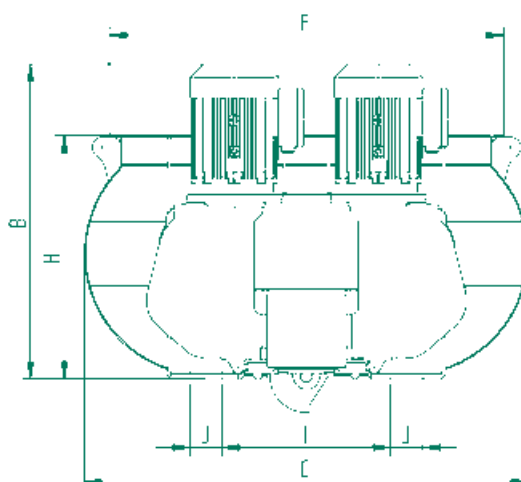
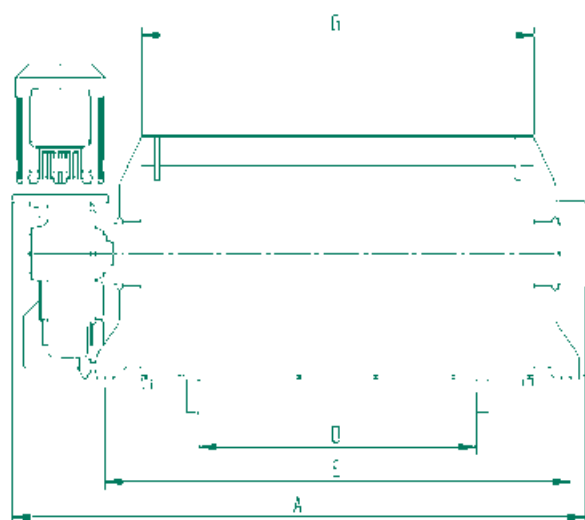
Загрузка сухим материалом	литр	3375	4500/5025 ²⁾
Количество жесткого бетона	литр	2250	3000/3350 ²⁾
Макс. размер зерен (круглые/раздробленные) ¹⁾	мм	90/70	90/70
Мощность привода	КВт	75	2 x 55
Скорость вращения смесительного вала	1/мин	22,5	22,5
Вес смесителя без кожуха	кг	8200	9400

¹⁾ Со смесительным механизмом для крупнозернистых материалов 160 мм

²⁾ Товарный бетон

РАЗМЕРЫ **DW 2,25** **DW 3,0/3,35**

A	MM	2775	3285
B	MM	1807	1807
C	MM	2550	2550
D	MM	1100	1590
E	MM	2160	2670
F	MM	2260	2260
G	MM	1740	2250
H	MM	1400	1400
I	MM	870	870
J	MM	250	250



«SCHWING-STETTER» ВСЕГДА ВБЛИЗИ ЗАКАЗЧИКОВ.



- Основное предприятие
- Дочерние производственные предприятия
- Собственные/независимые подразделения по продаже и сервису

Технические и размерные изменения сохраняются за фирмой. Изображения ни к чему не обязывают. Точный серийный объем поставки необходимо. Извлечь из предложения.



Stetter ГмбХ | Почтовый ящик 1942 | D-87689 Мемминген | Телефон +49 (0) 8331 / 78-0
Телефакс +49 (0) 8331 / 78-275 | info@stetter.de | www.stetter.de